

# Venkov 2010 seminář

**RNDr. Jan Müller, ÚRS PRAHA, a.s.**  
**úsek regionálního rozvoje a bydlení**

Pražská 1279/18, 102 00 Praha 10-Hostivař

Tel.: (+420) 271751 328, 728 506 207,

Fax: (+420) 271 751 175,

E-mail: [mueller@urspraha.cz](mailto:mueller@urspraha.cz)

Únor 2010

Seminář Albertov

# Venkov jako součást územní struktury

Není přesně definován  
vymezení:

- městská a venkovská sídla
- městské a venkovské obce – viz ČSÚ
- městská a venkovská území
- městské a venkovské prostory

Vývoj venkova jako součást změn  
v rozmístění obyvatelstva, v tom:

- vývoj vztahu město x venkov
- diferenciací mezi typy venkova (příměstský  
priferní, mezilehlý)

# Články v roce 2009

- Změny a trendy ve vývoji osídlení po roce 1990, Suburbanizace – Sborník ze semináře AUÚP, Beroun duben 2009, vyšlo jako příloha časopisu Urbanismus a územní rozvoj č. 4/2009 – začlenění suburbanizace do celkových rámců a trendů ve změnách rozmístění obyvatelstva

- Demografické změny a jejich územní souvislosti, posilování či oslabování měst, suburbánní rozvoj a jeho diferencovaná dynamika – zvláštní číslo časopisu Urbanismus a územní rozvoj, zaměřeného na téma 20 let (1989-2009) územního rozvoje – připravuje se k publikaci

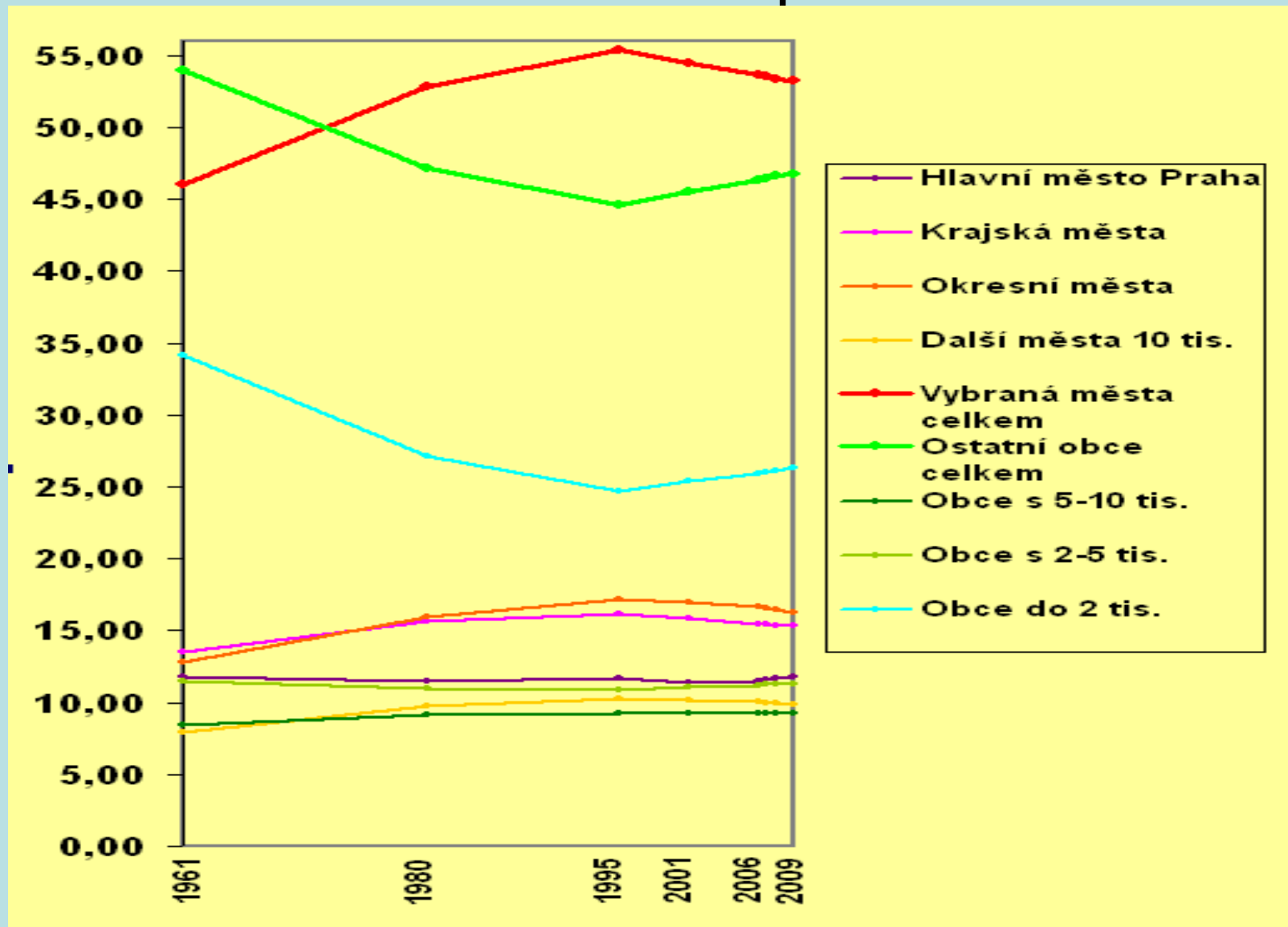
# Výzkumný úkol řešený v ÚRS PRAHA, a.s.

- Název výzkumného projektu:
- WD-03-07-1 „Formy efektivního snižování rozdílů mezi jednotlivými regiony České republiky“
- Doba řešení: 2007-2011
- Cíl: Zjistit disparity v rozvoji regionů a jejich příčiny, navrhnout příslušná opatření k jejich odstranění nebo podstatnému omezení

# Trendy rozmístění obyvatelstva po roce 1990

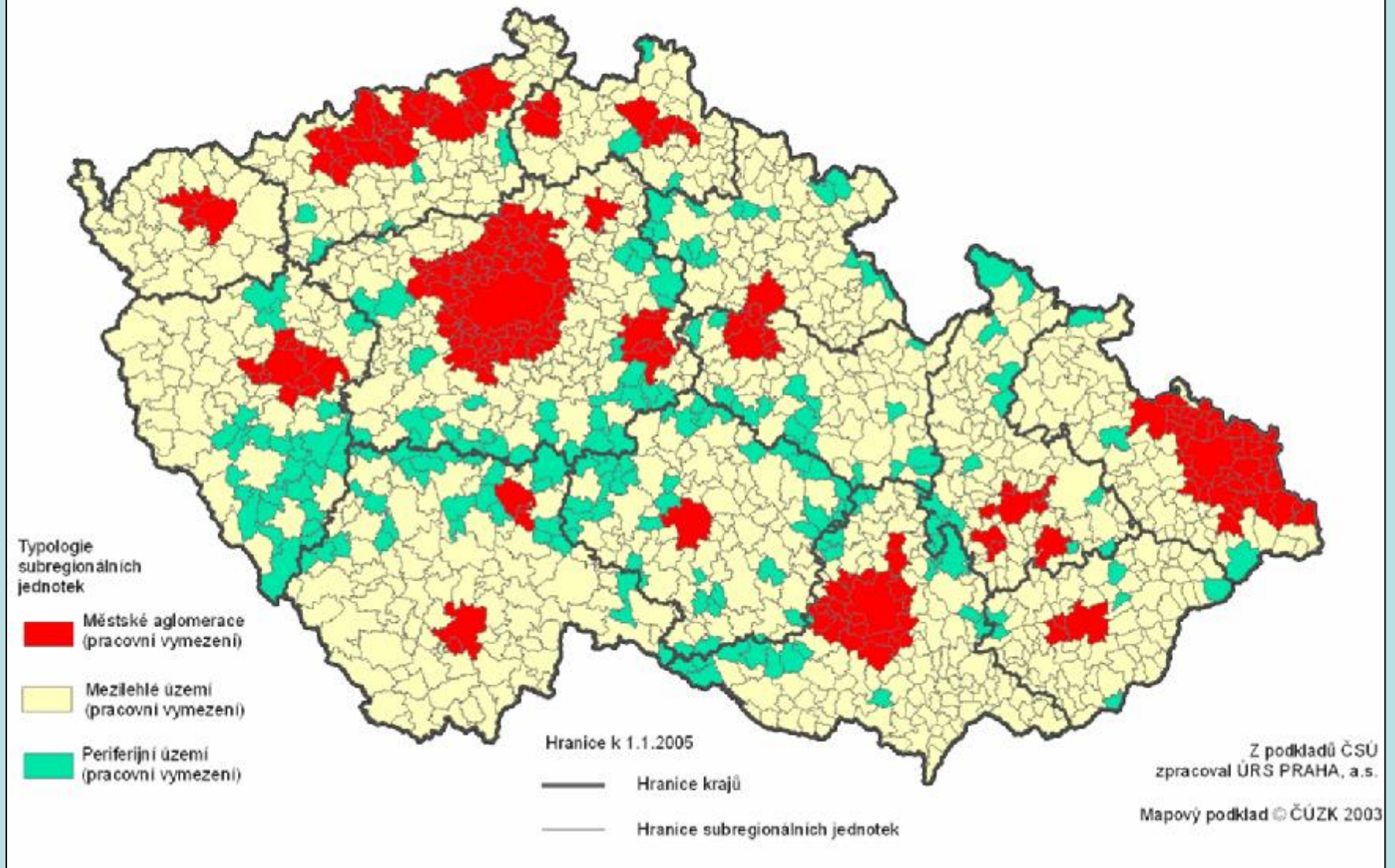
- Základními trendy v rozmístění obyvatelstva po roce 1990 jsou:
- působení změn demografických rámců
- změna v rozvojovosti regionů (krajů)
- gradient západ - východ
- obrácení vztahu města – venkov (1995)
- diferenciací uvnitř velikostních kategorií obcí dle polohy
- suburbanizace (příměstský venkov)

# Vývoj podílu obyvatel 1961-2009 podle velikostních skupin obcí

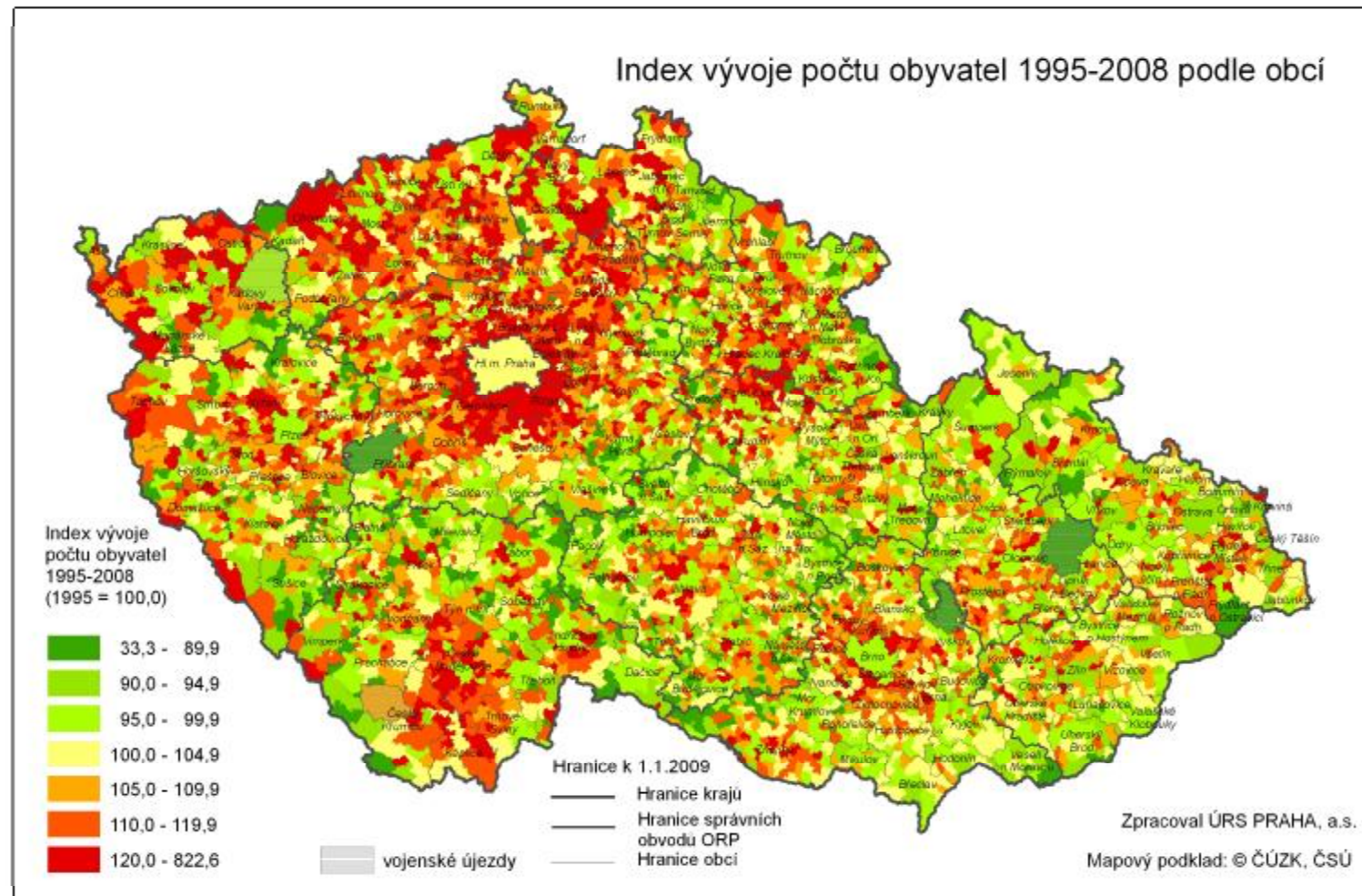


Města, obce	Počet obyvatel 1.1. 2009	Indexy vývoje			Podíly na počtu obyvatel							
		1961- 1980	1980- 1995	1995- 2008	1961	1980	1995	2001	1.1. 2006	1.1. 2007	1.1. 2008	1.1. 2009
Hlavní město Praha	1 233 211	104,3	102,3	101,9	11,84	11,49	11,72	11,43	11,53	11,55	11,68	11,78
Krajská města	1 601 995	124,5	103,7	95,9	13,52	15,65	16,19	15,88	15,49	15,44	15,35	15,30
Okresní města	1 704 741	134,1	107,7	96,2	12,82	15,99	17,18	16,97	16,62	16,54	16,42	16,29
Další města 10 tis.	1 034 256	133,1	105,9	97,2	7,88	9,76	10,30	10,19	10,06	10,00	9,94	9,88
<b>Vybraná města celkem</b>	<b>5 574 203</b>	<b>123,5</b>	<b>105,0</b>	<b>97,5</b>	<b>46,06</b>	<b>52,89</b>	<b>55,39</b>	<b>54,47</b>	<b>53,70</b>	<b>53,53</b>	<b>53,39</b>	<b>53,25</b>
<b>Ostatní obce celkem</b>	<b>4 893 339</b>	<b>93,9</b>	<b>95,0</b>	<b>106,3</b>	<b>53,94</b>	<b>47,11</b>	<b>44,61</b>	<b>45,53</b>	<b>46,30</b>	<b>46,47</b>	<b>46,61</b>	<b>46,75</b>
Obce s 5-10 tis.	964 895	116,5	101,4	101,6	8,39	9,10	9,20	9,22	9,26	9,26	9,24	9,22
Obce s 2-5 tis.	1 184 204	102,6	99,1	105,8	11,50	10,97	10,84	11,04	11,23	11,27	11,29	11,31
Obce do 2 tis.	2 753 159	85,5	91,2	108,2	34,12	27,12	24,66	25,36	25,91	26,04	26,16	26,30

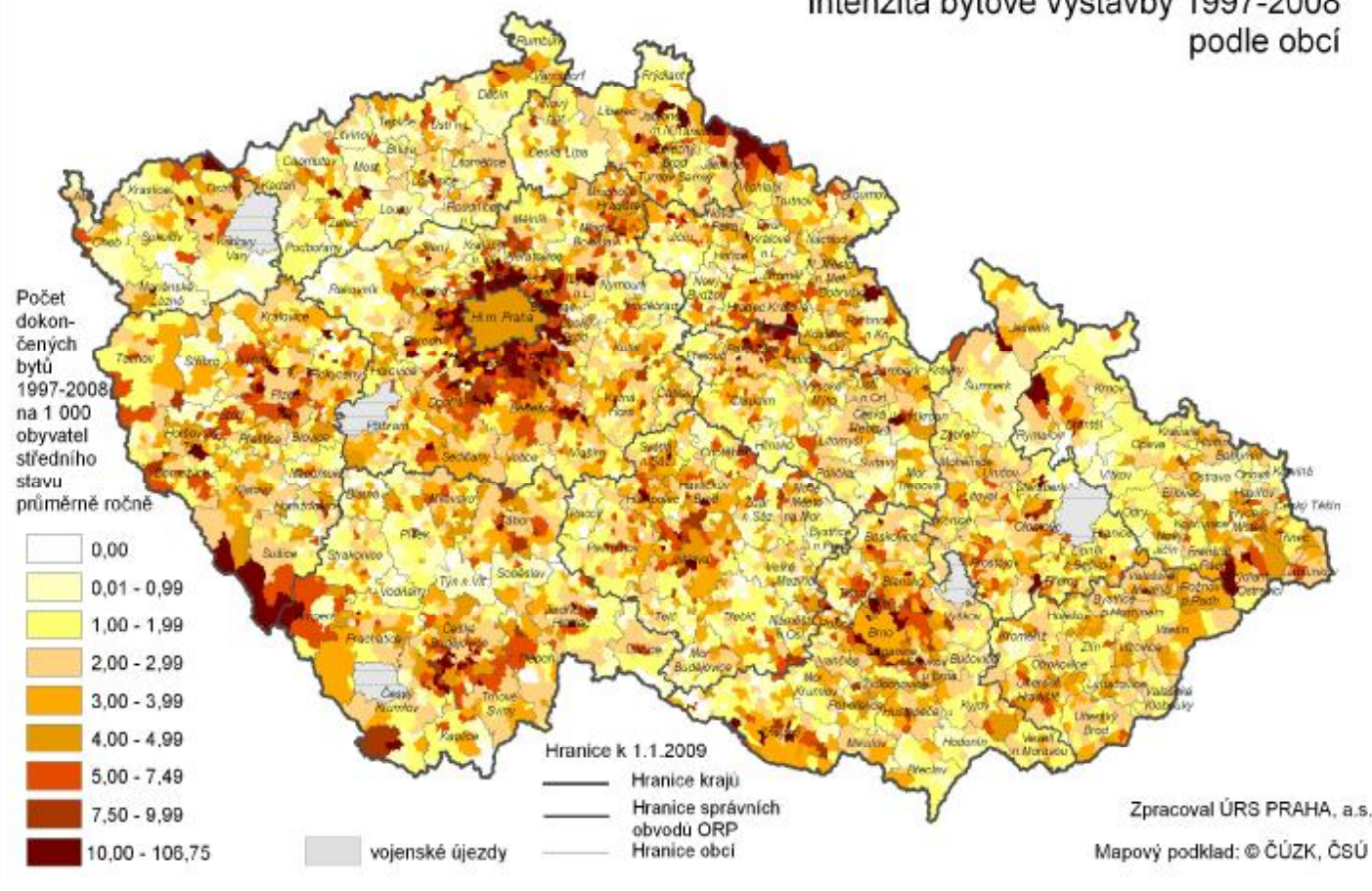
## Typologie prostorů pro klasifikaci venkovských obcí



## Index vývoje počtu obyvatel 1995-2008 podle obcí

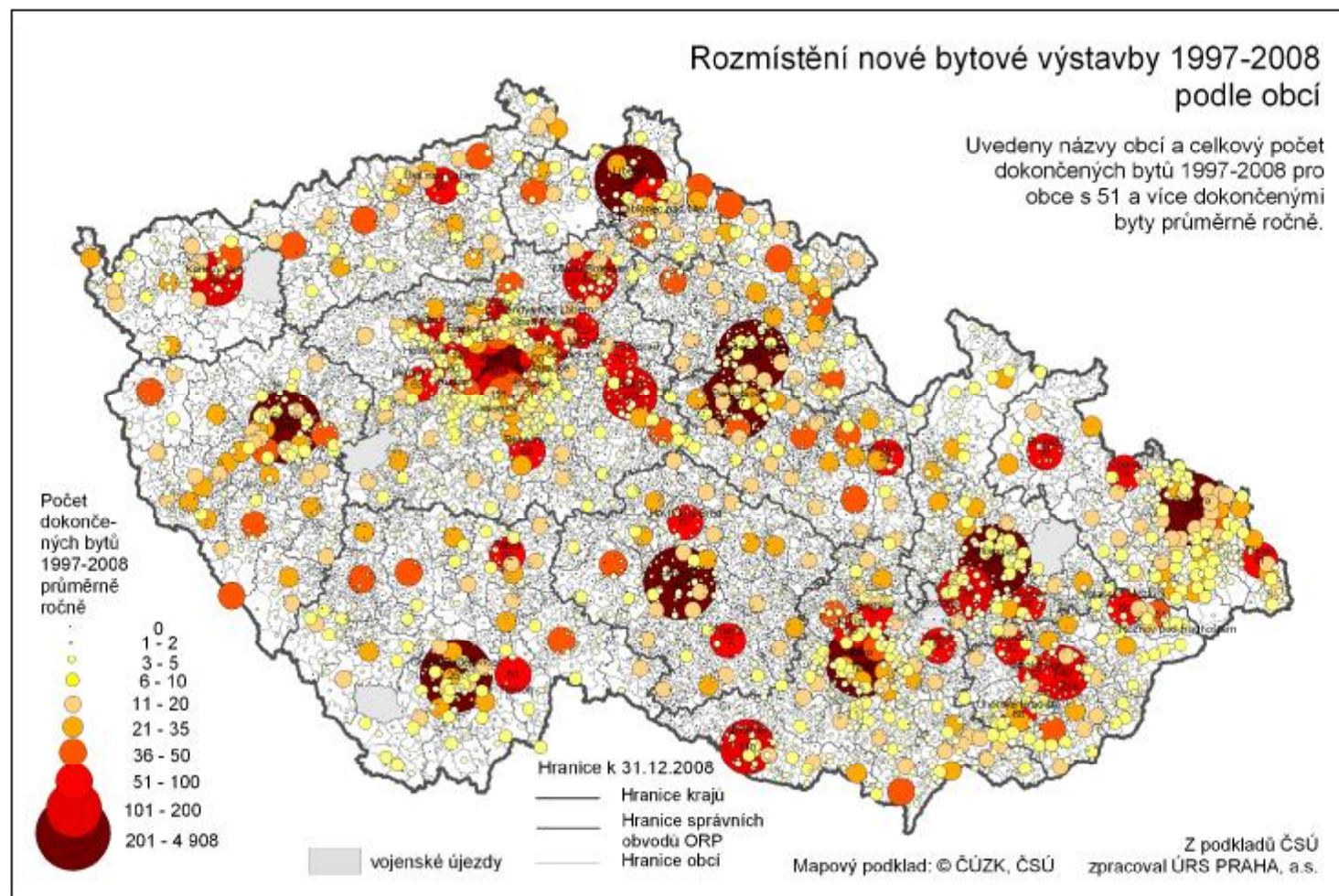


## Intenzita bytové výstavby 1997-2008 podle obcí

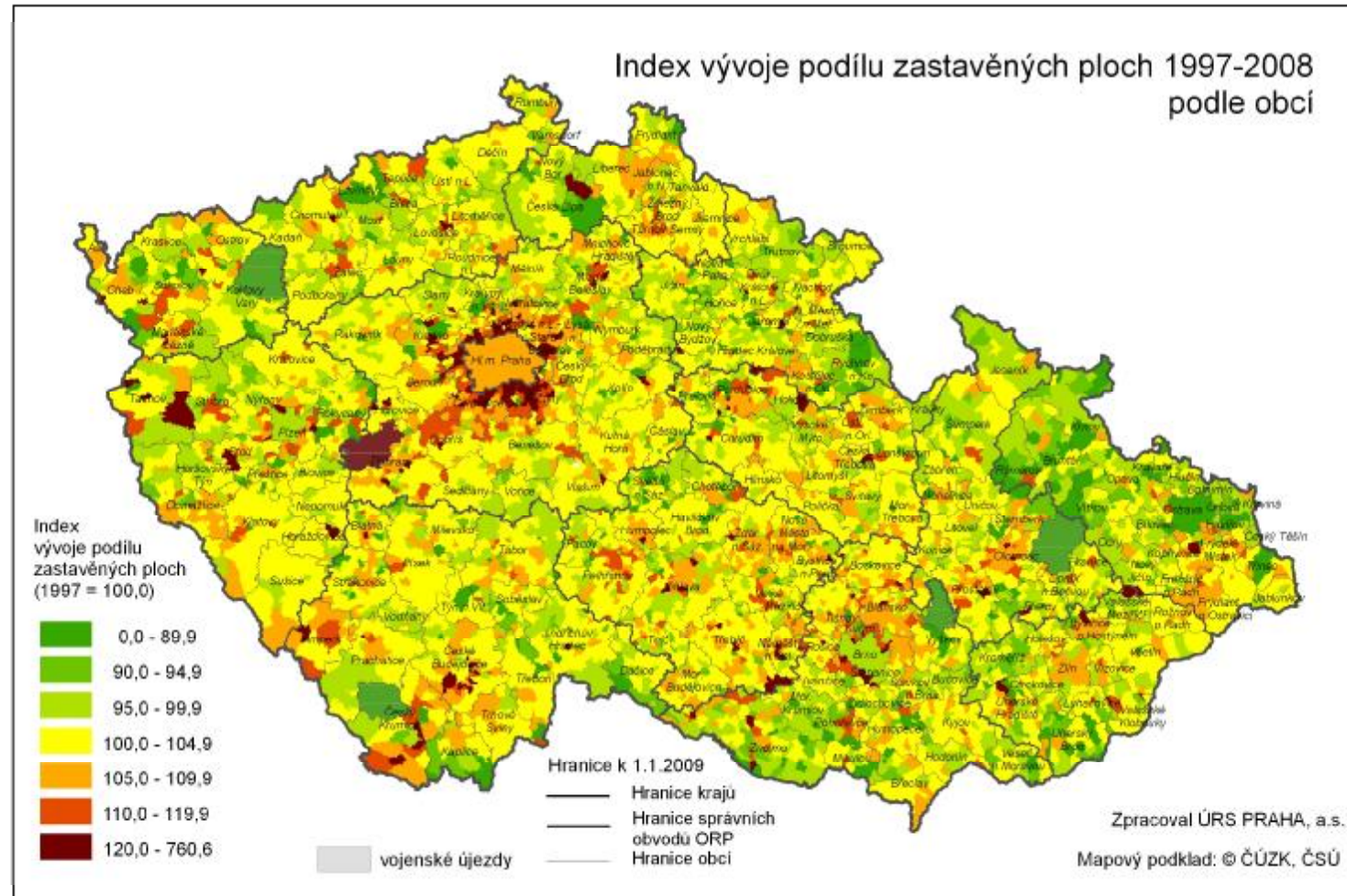


## Rozmístění nové bytové výstavby 1997-2008 podle obcí

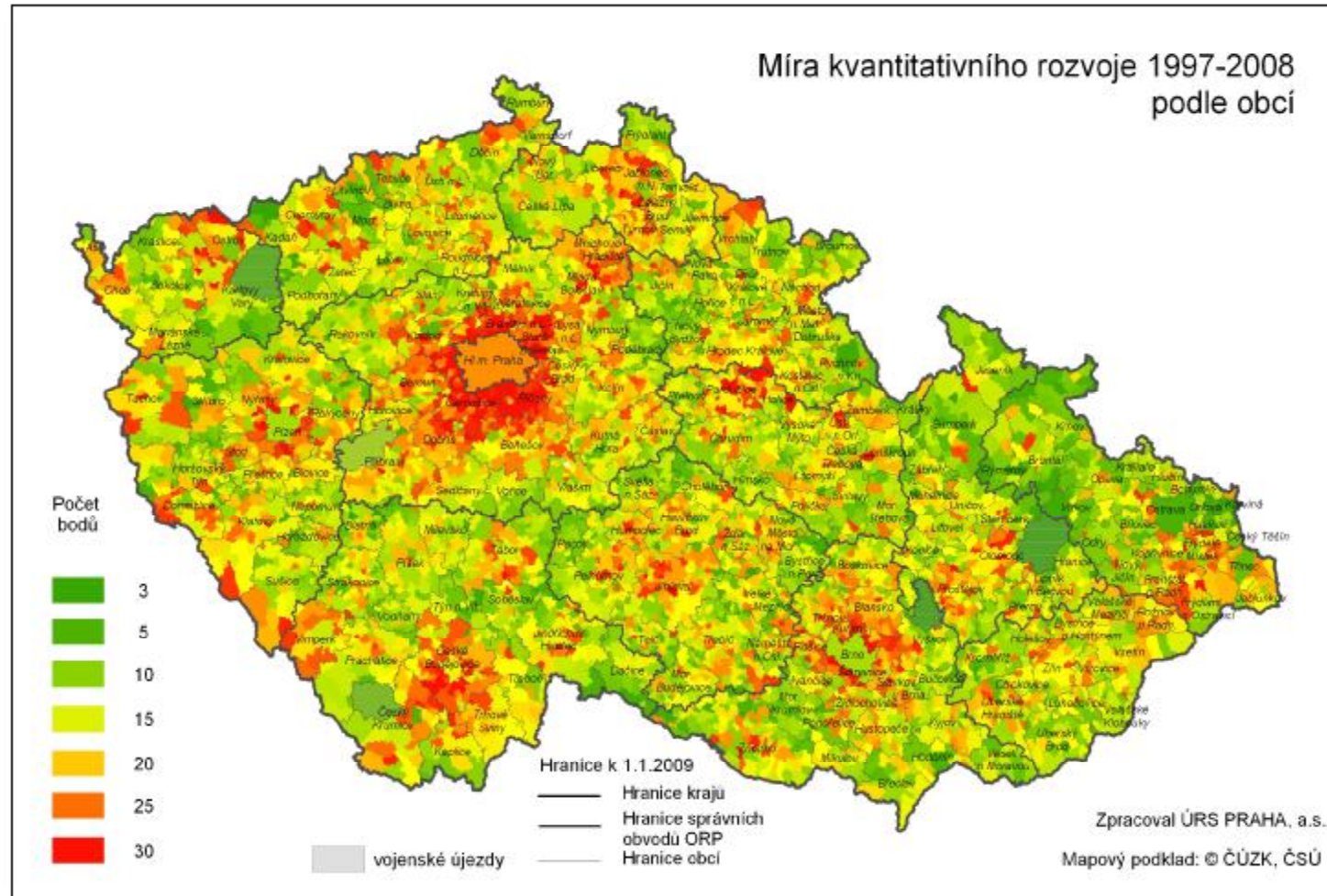
Uvedeny názvy obcí a celkový počet dokončených bytů 1997-2008 pro obce s 51 a více dokončenými byty průměrně ročně.



## Index vývoje podílu zastavěných ploch 1997-2008 podle obcí



## Míra kvantitativního rozvoje 1997-2008 podle obcí



# Děkuji za pozornost

**RNDr. Jan Müller, ÚRS PRAHA, a.s.  
úsek regionálního rozvoje a bydlení**

Pražská 1279/18, 102 00 Praha 10-Hostivař

Tel.: (+420) 271 751 328, 728 506 207

Fax: (+420) 271 751 175,

E-mail: [mueller@urspraha.cz](mailto:mueller@urspraha.cz)