

**Venkov 2011**

1. února 2011,

Přírodovědecká fakulta UK, Albertov 6, Praha 2

# Význam pracovních příležitostí v zemědělství v rozvoji a stabilizaci venkovských obcí

*Na příkladě Jihomoravského kraje*

**Ondřej Konečný**



# Teze a cíle příspěvku

- „Překonat “ absenci dat zachycující uplatnění zemědělství v zaměstnanosti obyvatelstva na obecní úrovni na příkladovém území
- Identifikace aktuálního významu zemědělství v obcích modelového Jihomoravského kraje

## Diferenciovaný venkov - diferencované venkovské obce

I přes pokračující útlum zemědělství má pro část venkovských obcí toto odvětví nezastupitelný význam v zaměstnanosti obyvatel

- MSM 6215648904 „Česká ekonomika v procesech integrace a globalizace a vývoj agrárního sektoru a sektoru služeb v nových podmínkách integrovaného agrárního trhu“, tematický směr 5 „Sociálně ekonomické souvislosti trvale udržitelného multifunkčního zemědělství a opatření agrární a regionální politiky“ na FRRMS Mendelu Brno
- Průzkum zaměstnanosti v JMK k 31. 12. 2009 (KÚ JMK)
- Disertační práce a studijní zájem autora

# Pracovní místa v zemědělství a venkov

- Snížení role zemědělství v zaměstnanosti (*Věžník, 1995; Bičík, Jančák, 2001*)
- Proměna paradigma chápání venkova a zemědělství (*OECD, 2006; Pěluča, 2009; Lokoč, 2009*)
- Produkční/Postprodukční/Multifunkční (*Ilbery, Bowler, 1998; Holmes, 2006; Wilson, 2007; Ward et al., 2008*)
- SZP a PRV (*RuDI, 2009*)  
*„Menší část členských států se úmyslně zaměřila na nezemědělské sektory, regionální zaměstnanost, nebo sociální a kulturní kritéria a hodnoty, jako hnací síly v rámci svých programů rozvoje venkova. Zemědělství může být důležité, ale samo o sobě nemůže zajistit rozvoj venkova, a to ani v nejméně rozvinutých regionech.“ (s. 12)*
- Diferencovaný venkov
  - *Perlín, Kučerová, Kučera (2010)*
  - *Murdoch et al. (2003)*

# Metodika, zdroje a základní informace

- Průzkum zaměstnanosti v Jihomoravském kraji k 31. 12. 2009
  - Limit: dobrovolná participace, zapojení zejména větších subjektů
  - Téměř 3 000 tisíce subjektů, 45 % obcí
  - 55 % zaměstnaných v zemědělství kraje evidovaných VŠPS
  - 3,2 % (pokles 3,3 tis. zaměstnanců)
  - 175 podniků a farem

## Seznam příjemců dotací (SPD)

SZIF, 2009

Platba SAPS

Limit: určení dle sídla, administrativní chyby, náročné zpracování  
2 296 zemědělských subjektů JMK - 10 % dotací SAPS ČR

# Kde je na Jižní Moravě venkov?

„venkovský prostor tvoří obce, které nemají statut města, dále obce se statutem města s počtem obyvatel nižším než 4 000“



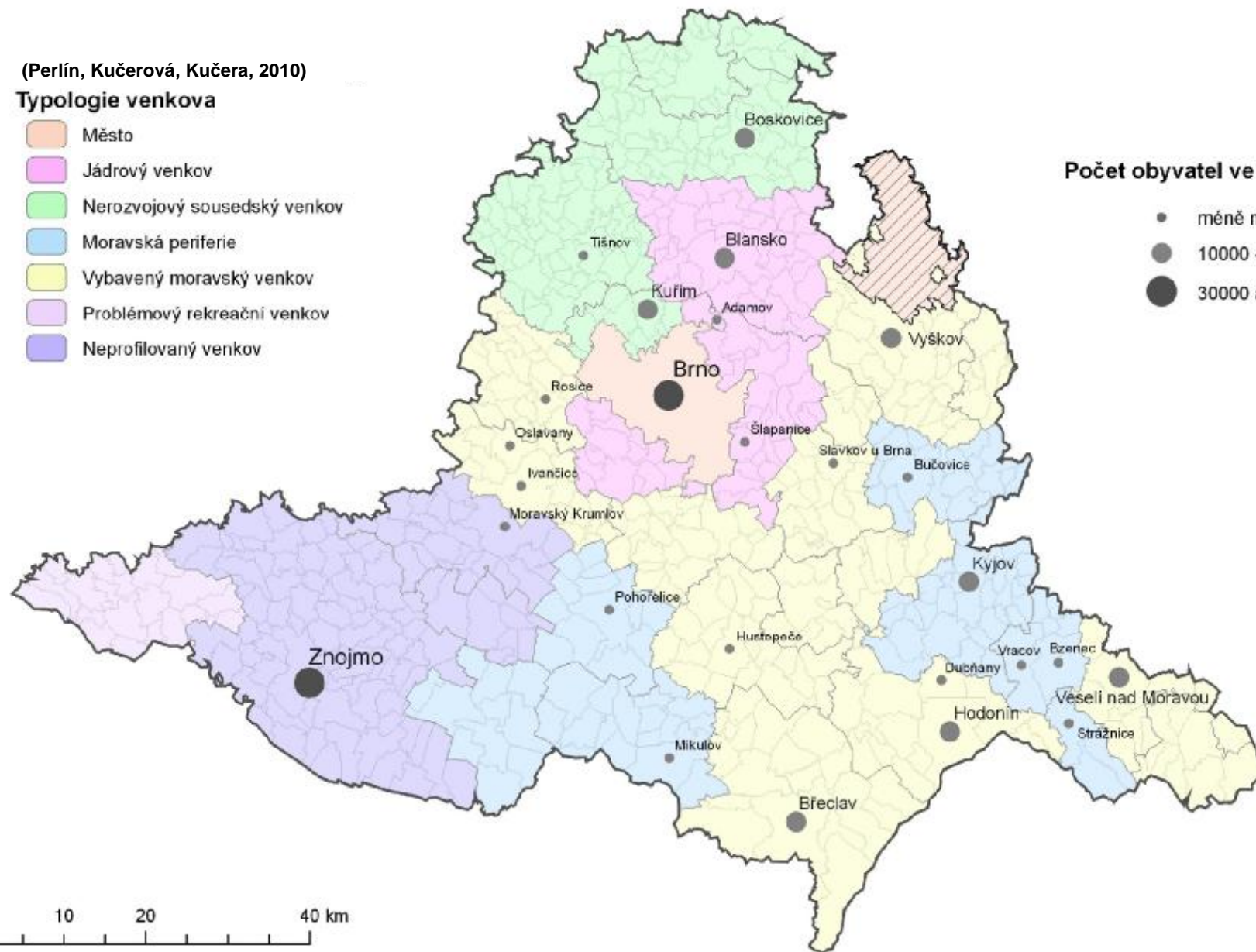
(Perlín, Kučerová, Kučera, 2010)

**Typologie venkova**

- Město
- Jádrový venkov
- Nerozvojový sousedský venkov
- Moravská periferie
- Vybavený moravský venkov
- Problémový rekreační venkov
- Neprofilovaný venkov

**Počet obyvatel ve městech**

- méně než 9999
- 10000 - 29999
- 30000 a více



(Perlín, Kučerová, Kučera, 2010)

**Typologie venkova**

- Město
- Jádrový venkov
- Nerozvojový sousedský venkov
- Moravská periferie
- Vybavený moravský venkov
- Problémový rekreační venkov
- Neprofilovaný venkov

**Počet obyvatel ve městech**

- méně než 9999
- 10000 - 29999
- 30000 a více

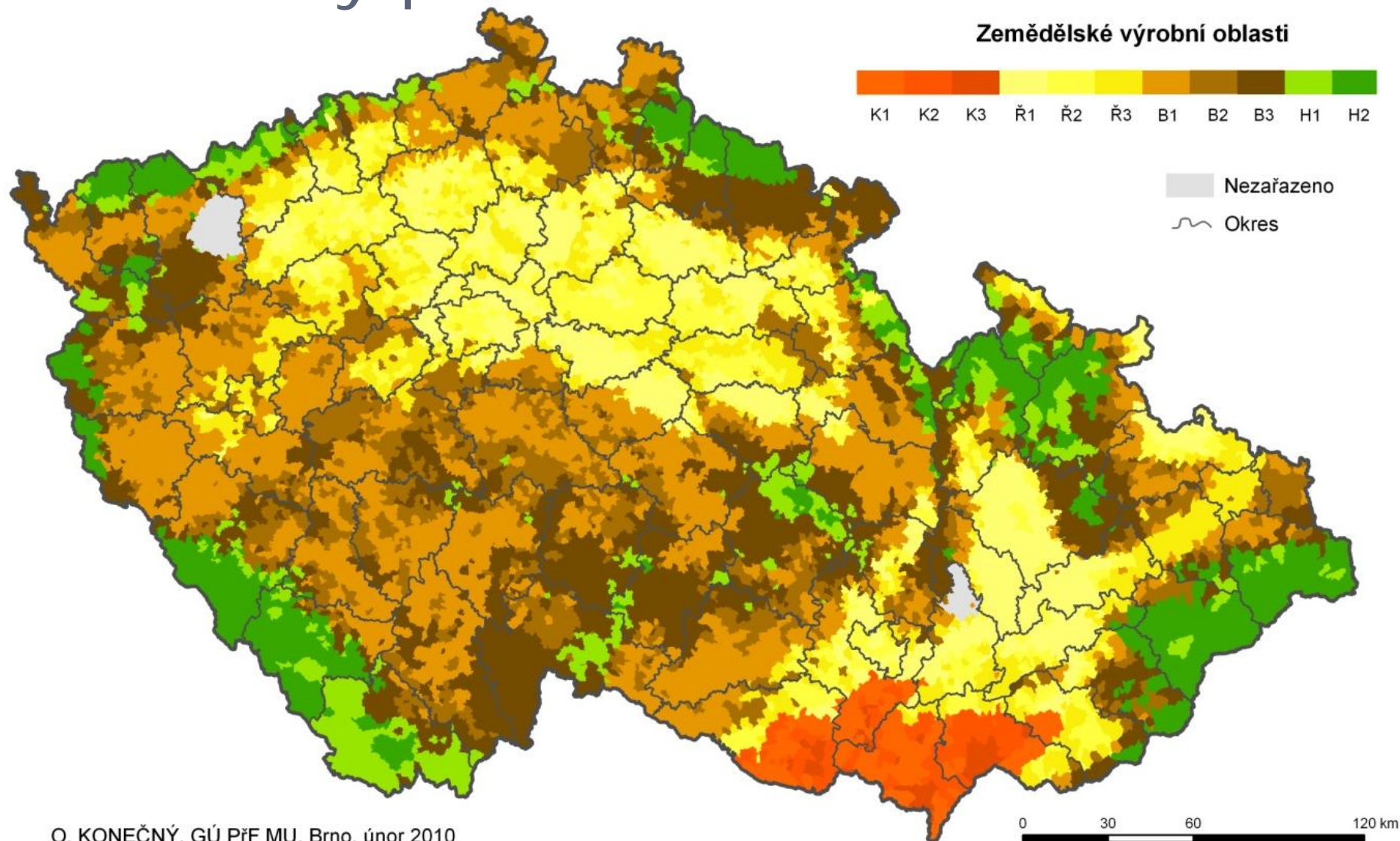
„obce s velikostí do 2 000 obyvatel, a dále obce s velikostí do 3 000 obyvatel, které mají hustotu zalidnění menší než 150 obyvatel/km<sup>2</sup>“



61 měst,  
9,0 % počtu obcí kraje  
65,9 % obyvatel kraje  
24,3 % z rozlohy kraje

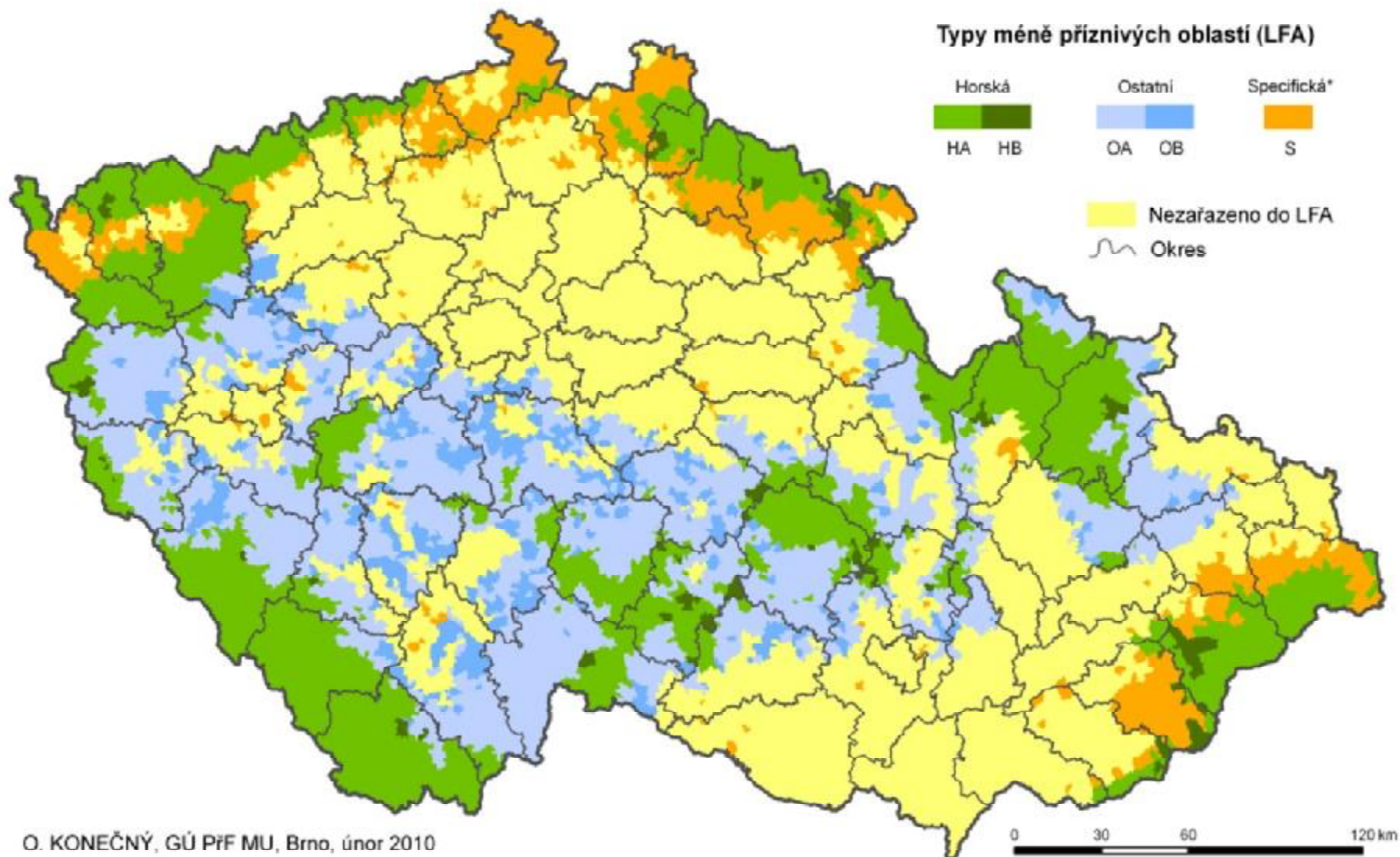
Podle: ČSÚ (2009): Postavení venkova v Jihomoravském kraji (kritéria ČR)

# Podmínky pro zemědělství



O. KONEČNÝ, GÚ PŘF MU, Brno, únor 2010

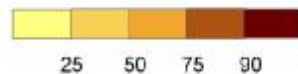
# Podmínky pro zemědělství



O. KONEČNÝ, GÚ PFF MU, Brno, únor 2010

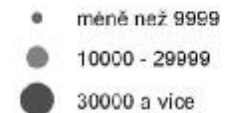
# Stupeň zornění

Stupeň zornění v katastrálních územích

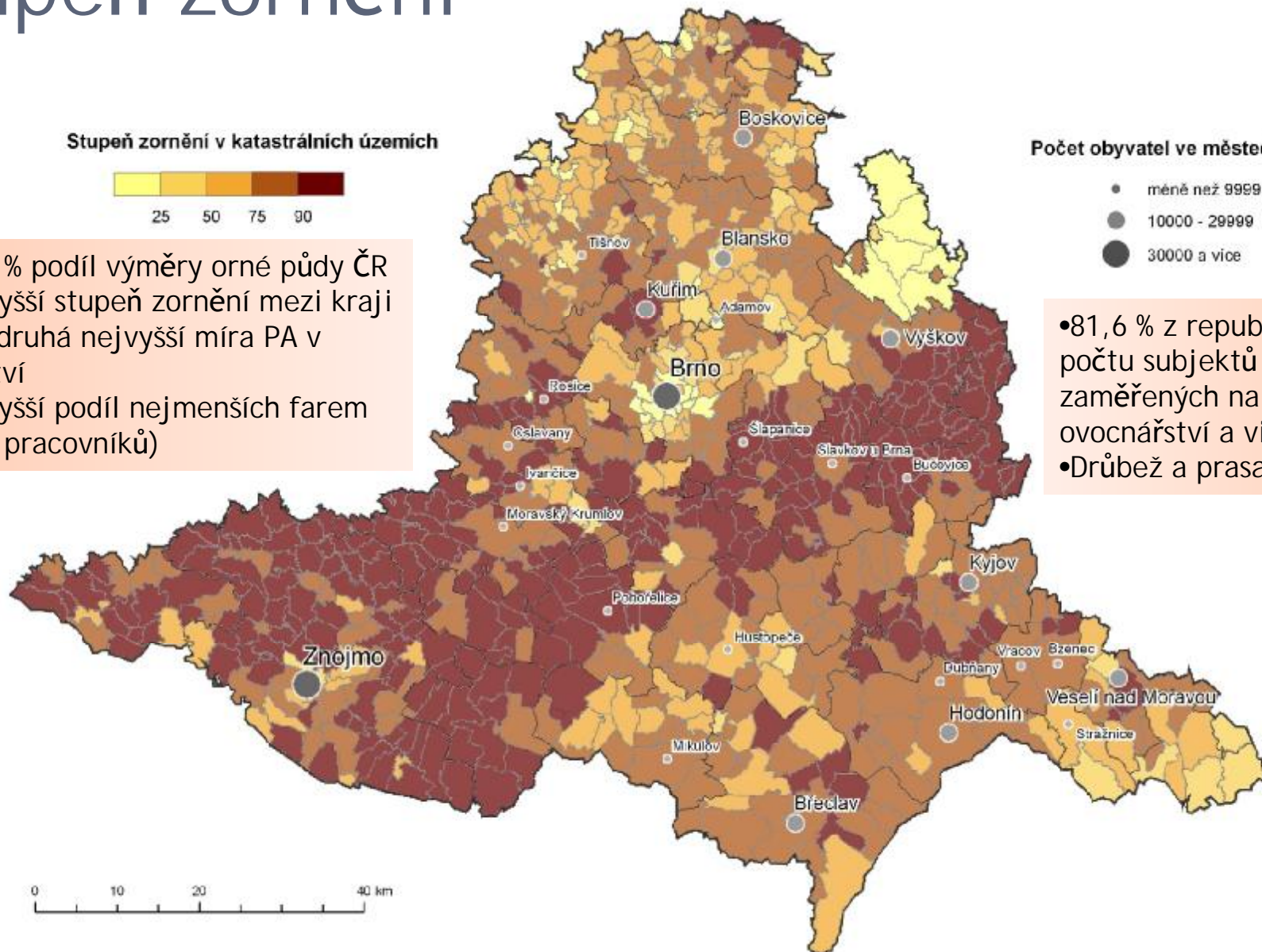


- 12,7 % podíl výměry orné půdy ČR
- Nejvyšší stupeň zornění mezi kraji ČR a druhá nejvyšší míra PA v odvětví
- Nejvyšší podíl nejmenších farem (do 5 pracovníků)

Počet obyvatel ve městech



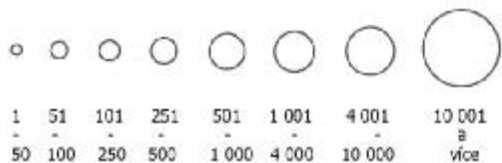
- 81,6 % z republikového počtu subjektů zaměřených na ovocnářství a vinařství
- Drůbež a prasata;



# Výsledky: Průzkum zaměstnanosti

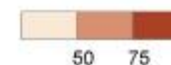
## JIHOMORAVSKÝ KRAJ

**Počet pracovníků v obci**  
dle průzkumu zaměstnanosti k 31. 12. 2009



Bez popisu	1 000 a méně
Tišnov	1 001 - 4 000
Znojmo	4 001 - 10 000
Brno	10 001 a více

**Podíl pracovníků v zemědělství v %**  
dle průzkumu zaměstnanosti k 31. 12. 2009



**Ve venkovských obcích**  
16,9 % zaměstnaných

82,9 %	<span style="color: green;">■</span> Zemědělství
25,3 %	<span style="color: red;">■</span> Průmysl a stavebnictví
8,4 %	<span style="color: blue;">■</span> Služby

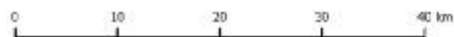
100 % - 52 VO  
Více než 50 % - 71 VO

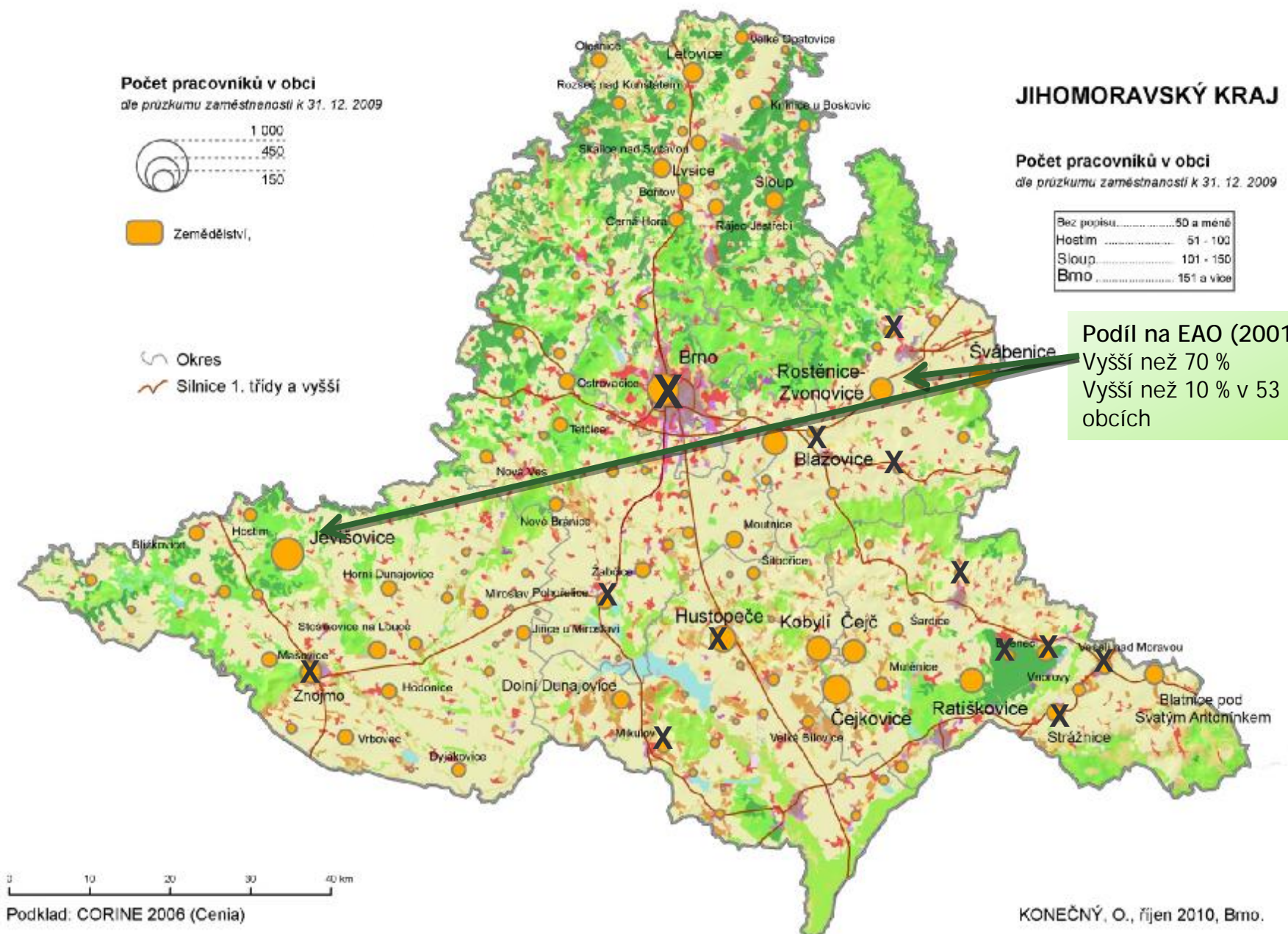
23 % obcí

Alespoň 1  
zaměstnaný:  
54 % měst  
20 % VO

Více než 100 zaměstnaných:  
Venkov: 14 obcí

Město: Brno, Hustopeče, Strážnice a Znojmo





# Výsledky: SPD - SAPS

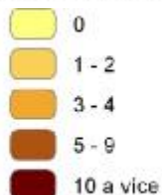
## Finance SAPS

2,1 mil. Kč na obec  
 480 tis. Kč na žadatele  
 70 % všech financí SAPS směřovalo pouze do 1/5 obcí  
 1 % financí SAPS do 24 % obcí

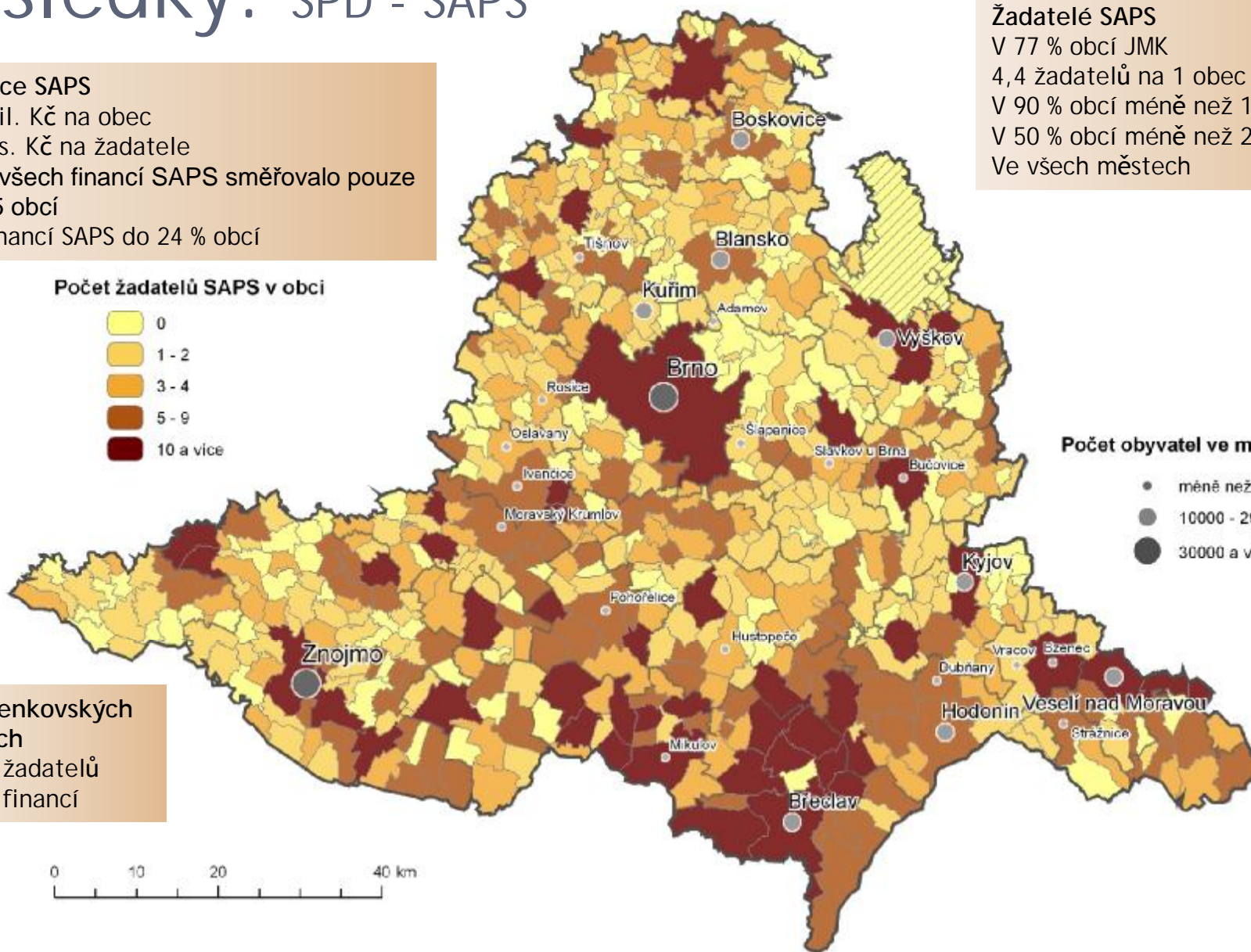
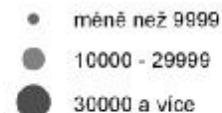
## Žadatelé SAPS

V 77 % obcí JMK  
 4,4 žadatelů na 1 obec  
 V 90 % obcí méně než 10 žadatelů  
 V 50 % obcí méně než 2 žadatelé  
 Ve všech městech

Počet žadatelů SAPS v obci



Počet obyvatel ve městech

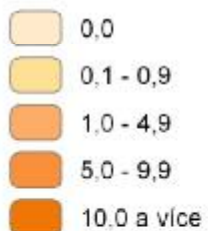


## Ve venkovských obcích

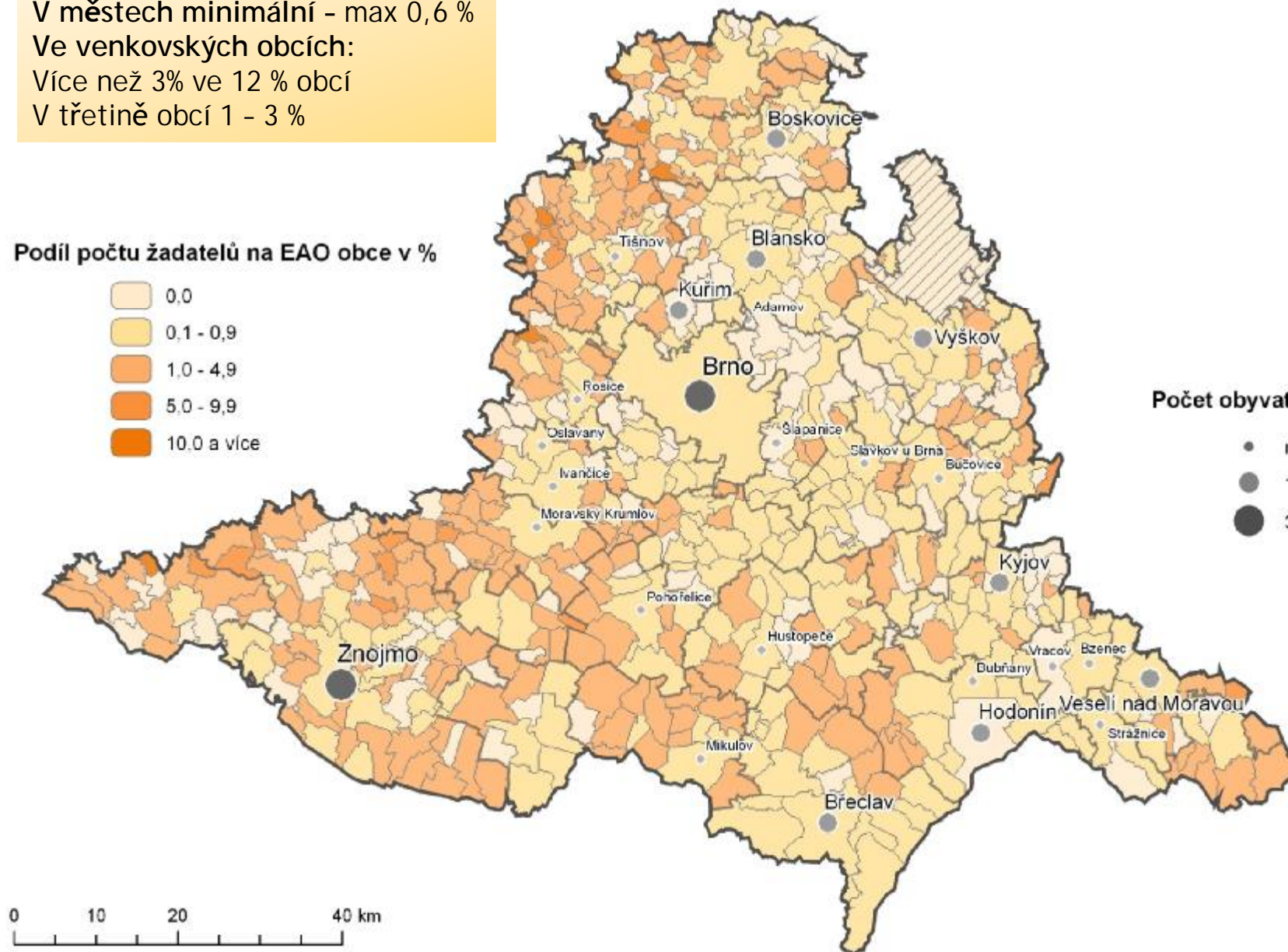
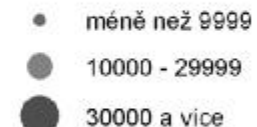
86 % žadatelů  
 88 % financí

V městech minimální - max 0,6 %  
 Ve venkovských obcích:  
 Více než 3% ve 12 % obcí  
 V třetině obcí 1 - 3 %

Podíl počtu žadatelů na EAO obce v %



Počet obyvatel ve městech



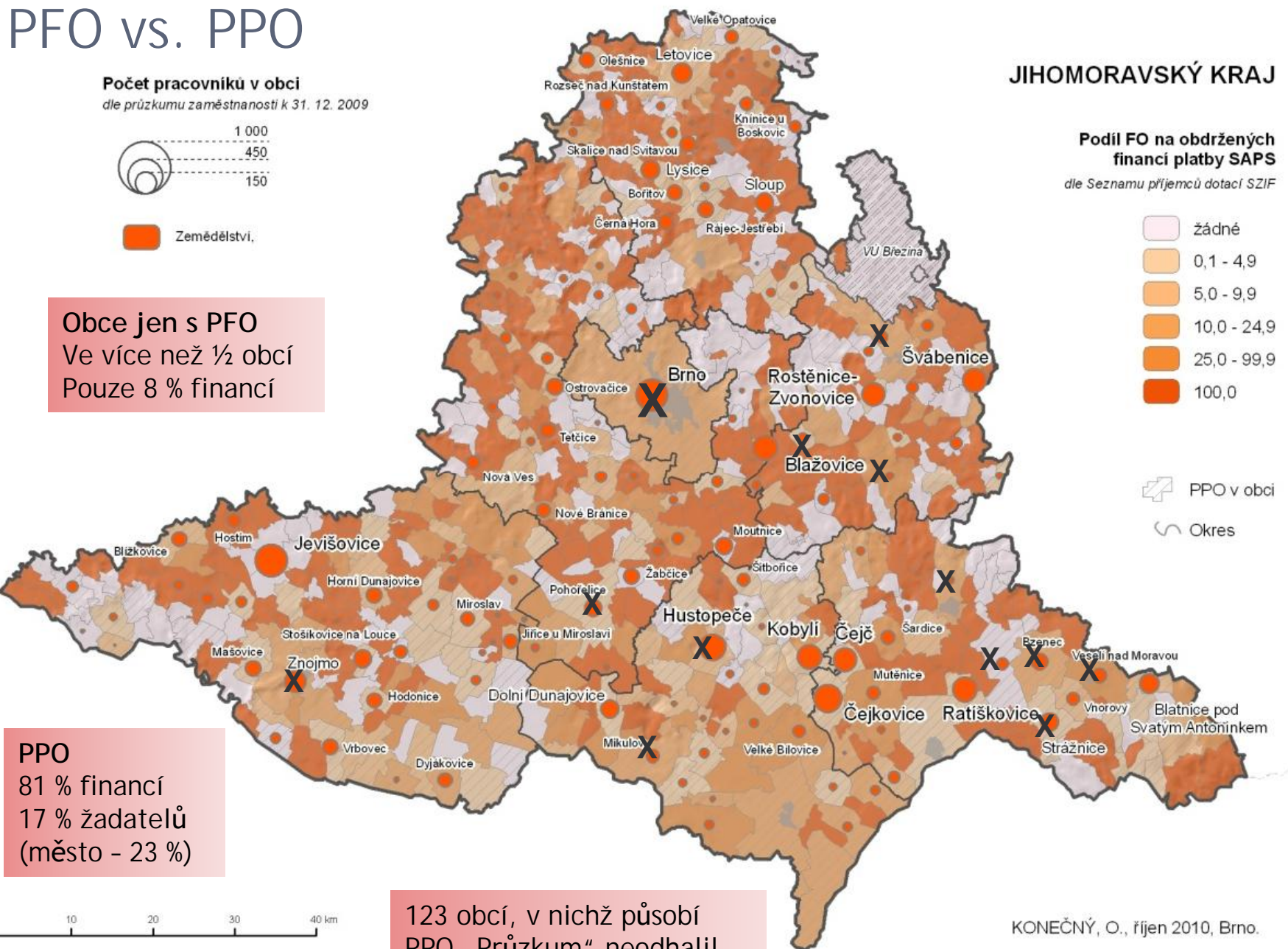
# PFO vs. PPO

**Počet pracovníků v obci**  
dle průzkumu zaměstnanosti k 31. 12. 2009



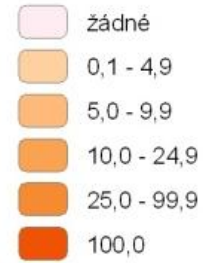
Zemědělství

**Obce jen s PFO**  
Ve více než 1/2 obcí  
Pouze 8 % financí



## JIHOMORAVSKÝ KRAJ

**Podíl FO na obdržných  
financí platby SAPS**  
dle Seznamu příjemců dotací SZIF



PPO v obci  
 Okres

**PPO**  
81 % financí  
17 % žadatelů  
(město - 23 %)

123 obcí, v nichž působí  
PPO „Průzkum“ neodhalil

KONEČNÝ, O., říjen 2010, Brno.

Význam definice venkova v řešeném území  
V pětině obcí mělo zemědělství stěžejní význam (dle průzkumu)

Silná pozice PPO – přetrvávající dichotomie  
Lokalizace dle žadatelů SAPS odráží sídelní strukturu a podmínky pro zemědělství (role vinařství)

Významná diferenciací role zemědělství i v lokálním měřítku

## Děkuji za pozornost

- Ondřej Konečný
- [ondrej.konecny@mendelu.cz](mailto:ondrej.konecny@mendelu.cz)