

# Jak se změnil venkov za 10 let?

(charakteristiky venkova podle dat sčítání lidu)

Hana Bednářová  
Český statistický úřad

# Metodika

- Definice venkova složitá a nejednotná → dnes pouze ukázat změny 2001-2011 → pro tyto účely zjednodušení → obce do 3000 obyvatel pro jednotlivé roky (hranice Podpory obnovy a rozvoje venkova, v zákoně hranice pro přidělení statutu města)
- Předběžné výsledky SLDB 2011\* jsou zpracovány podle místa trvalého bydliště sčítaných osob (údaje jsou tak srovnatelné s předchozími sčítáními) \* jsou to výsledky předběžné, nejsou na nich provedeny všechny kontroly, budou pak k dispozici i definitivní výsledky za trvalé bydliště (ale ne v publikacích)
- Výsledky sčítání 2001 byly přepočteny na územní strukturu krajů, okresů, SO ORP i obcí platnou k 1.1.2011

# Základní počty

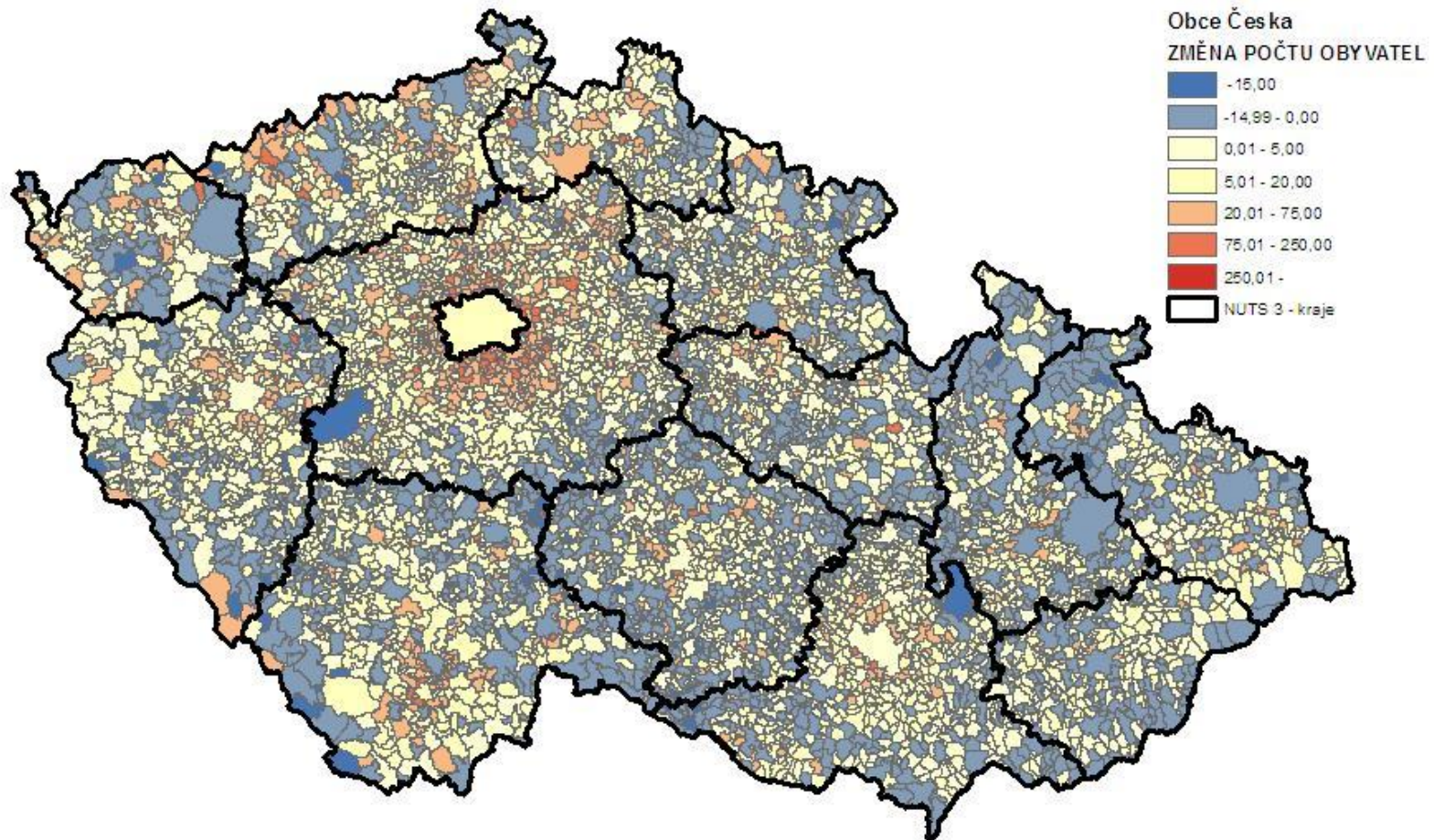
Obce do 3000 obyvatel	2001	2011	rozdíl
Počet obcí	5825 (93,2 %)	5805 (92,9 %)	- 20*
Počet obyvatel	3 153 565 (30,8 %)	3 363 203 (31,8 %)	+ 209 638
Rozloha (km <sup>2</sup> )	63 182 (80,1 %)	62 955 (79,8 %)	- 227

\* snížení pod 3 000 obyvatel (6 obcí), zvýšení nad 3 000 obyvatel (26 obcí)

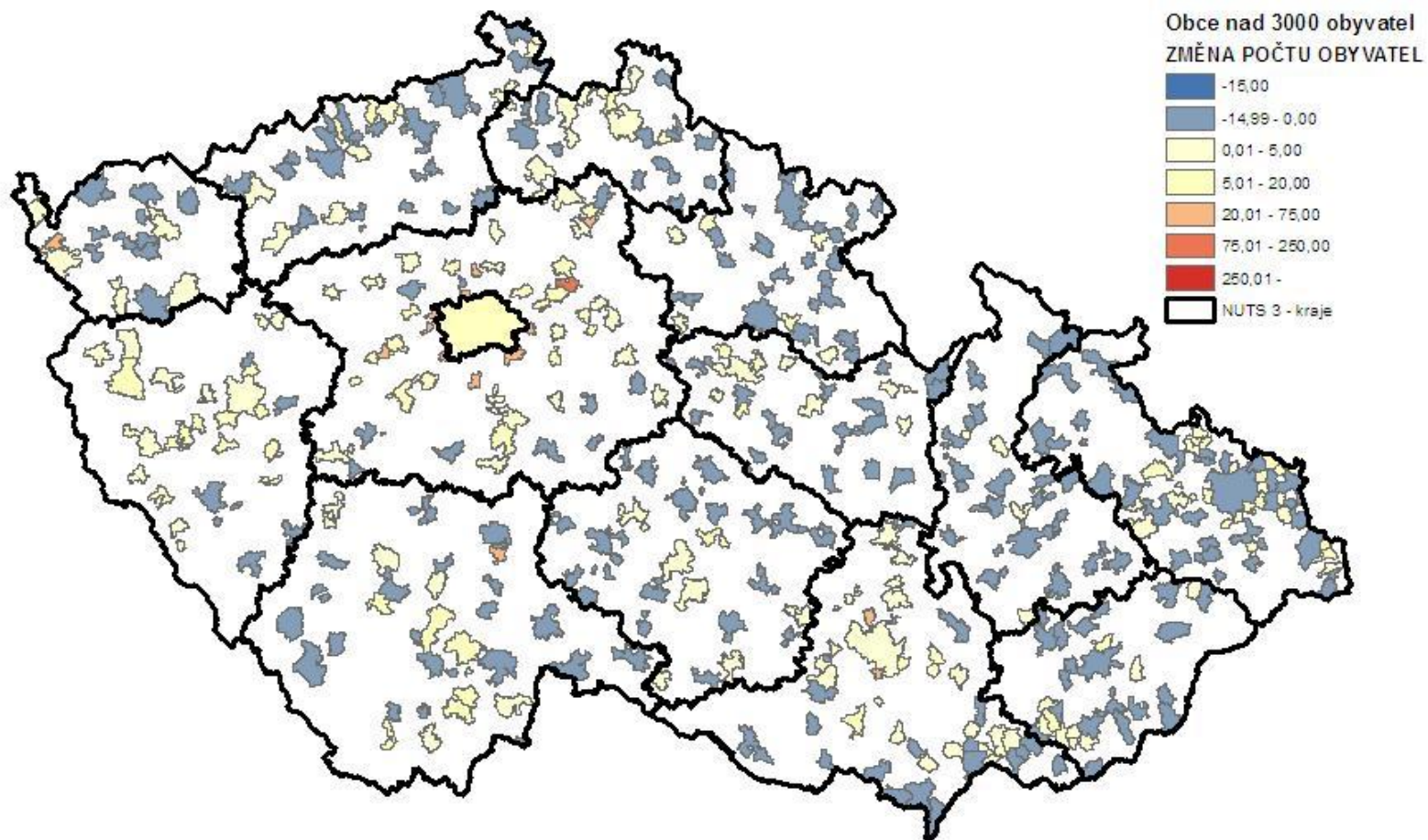
# Velikostní kategorie venkova

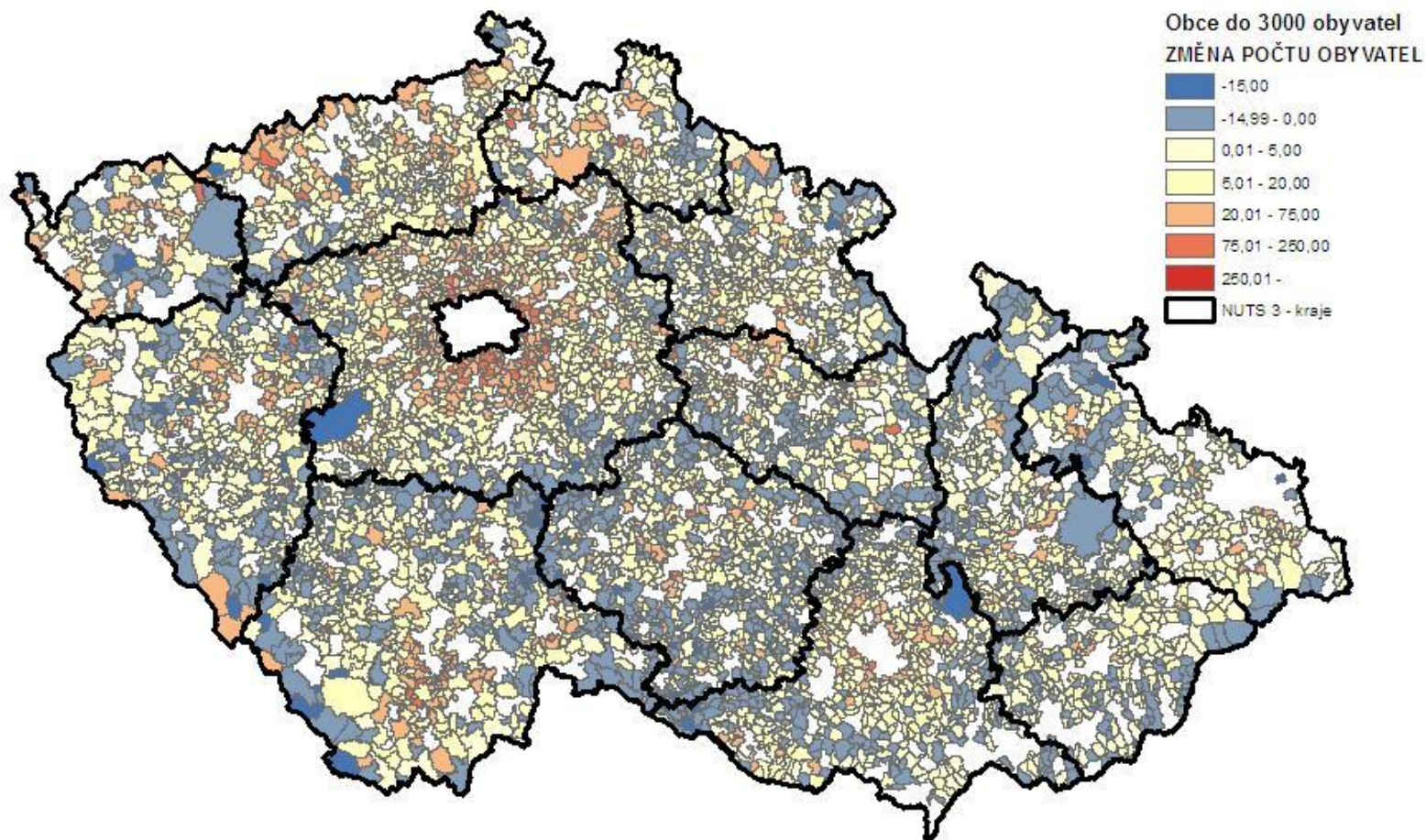
velikostní kategorie 2001	PO 2001	podíl velikostních kategorií 2001	PO 2011 (kategorie 2001)	nárůst obyvatel 2001-2011	velikostní kategorie 2011	PO 2011	podíl velikostních kategorií 2011
0-99	38 691	1,23	43 815	13,24	0-99	33 019	0,98
100-199	165 824	5,26	183 257	10,51	100-199	151 012	4,49
200-499	662 284	21,00	727 944	9,91	200-499	661 666	19,67
500-999	893 671	28,34	984 594	10,17	500-999	947 538	28,17
1000-1999	910 274	28,86	982 061	7,89	1000-1999	1 019 774	30,32
2000-2999	482 821	15,31	512 602	6,17	2000-2999	550 191	16,36
<b>CELKEM</b>	<b>3 153 565</b>	<b>100,00</b>	<b>3 434 273</b>	<b>8,90</b>	<b>CELKEM</b>	<b>3 363 200</b>	<b>100,00</b>

# Změna počtu obyvatel

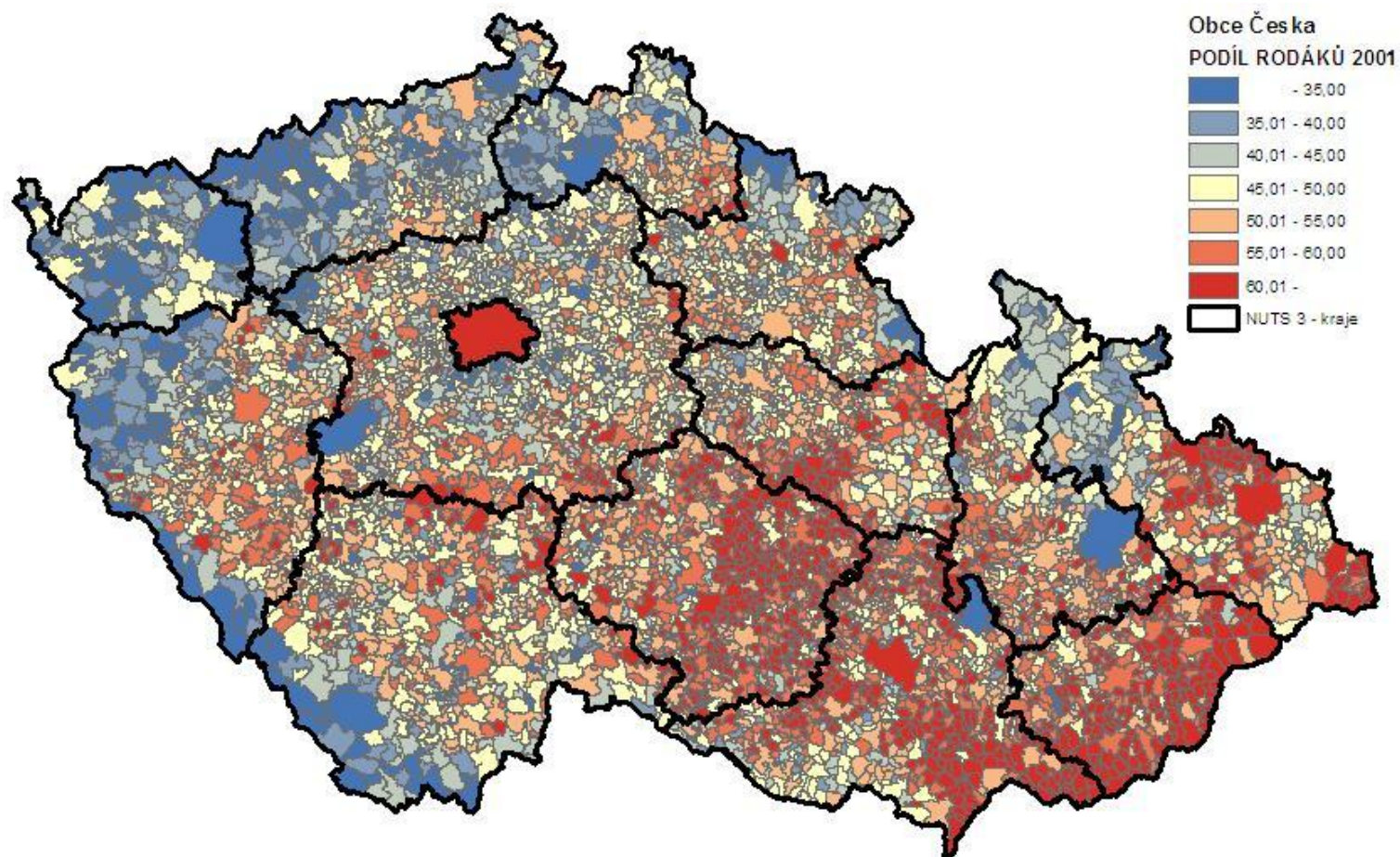


à obce do 3 000 obyvatel v roce 2001, výpočet:  $(PO\ 2011 - PO\ 2001) / PO\ 2001 * 100$

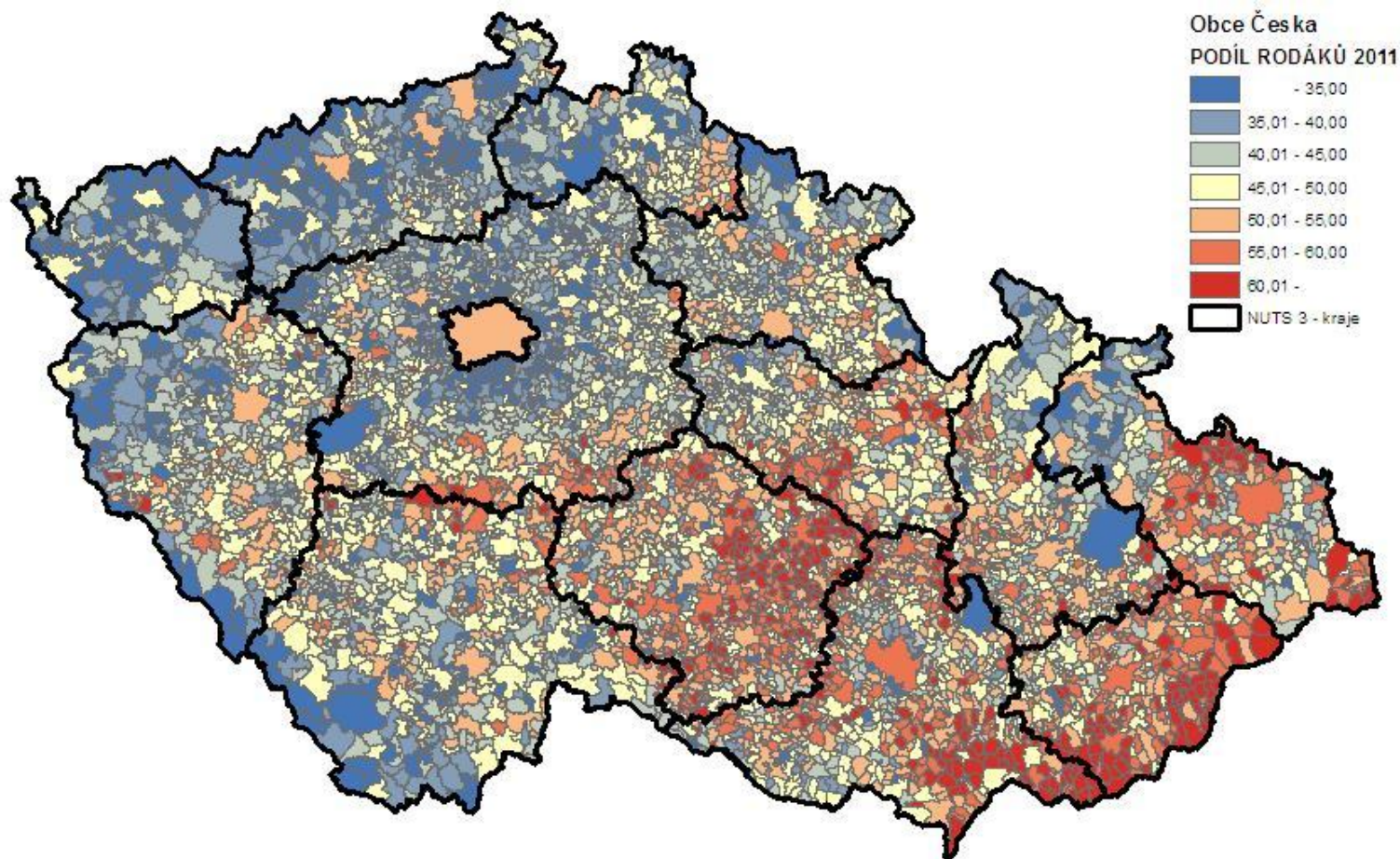




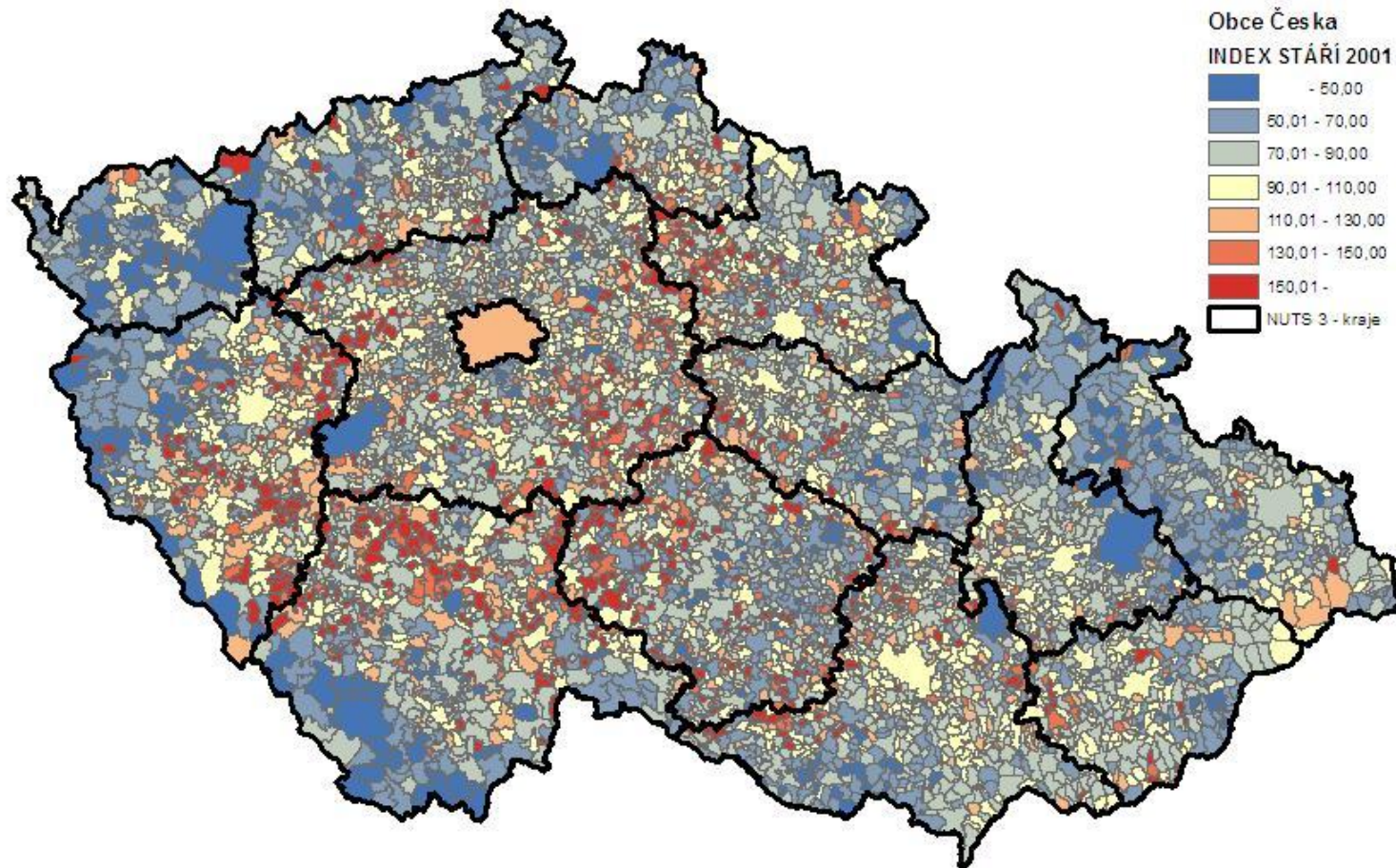
# Podíl rodáků na obyvatelstvu



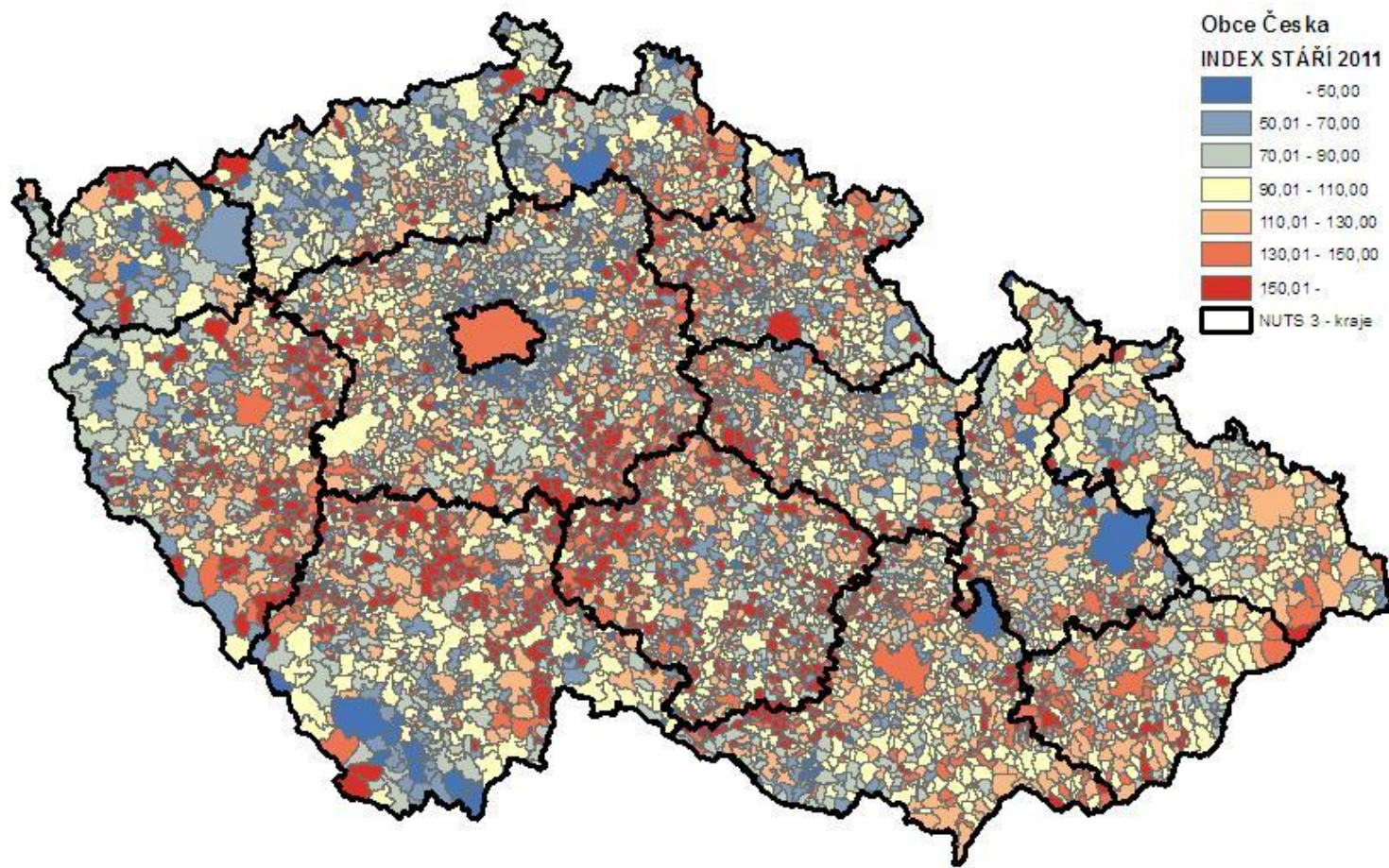
à obce do 3 000 obyvatel, výpočet:  $\frac{\text{PO narozených v obci současného bydliště}}{\text{PO celkem}} \cdot 100$



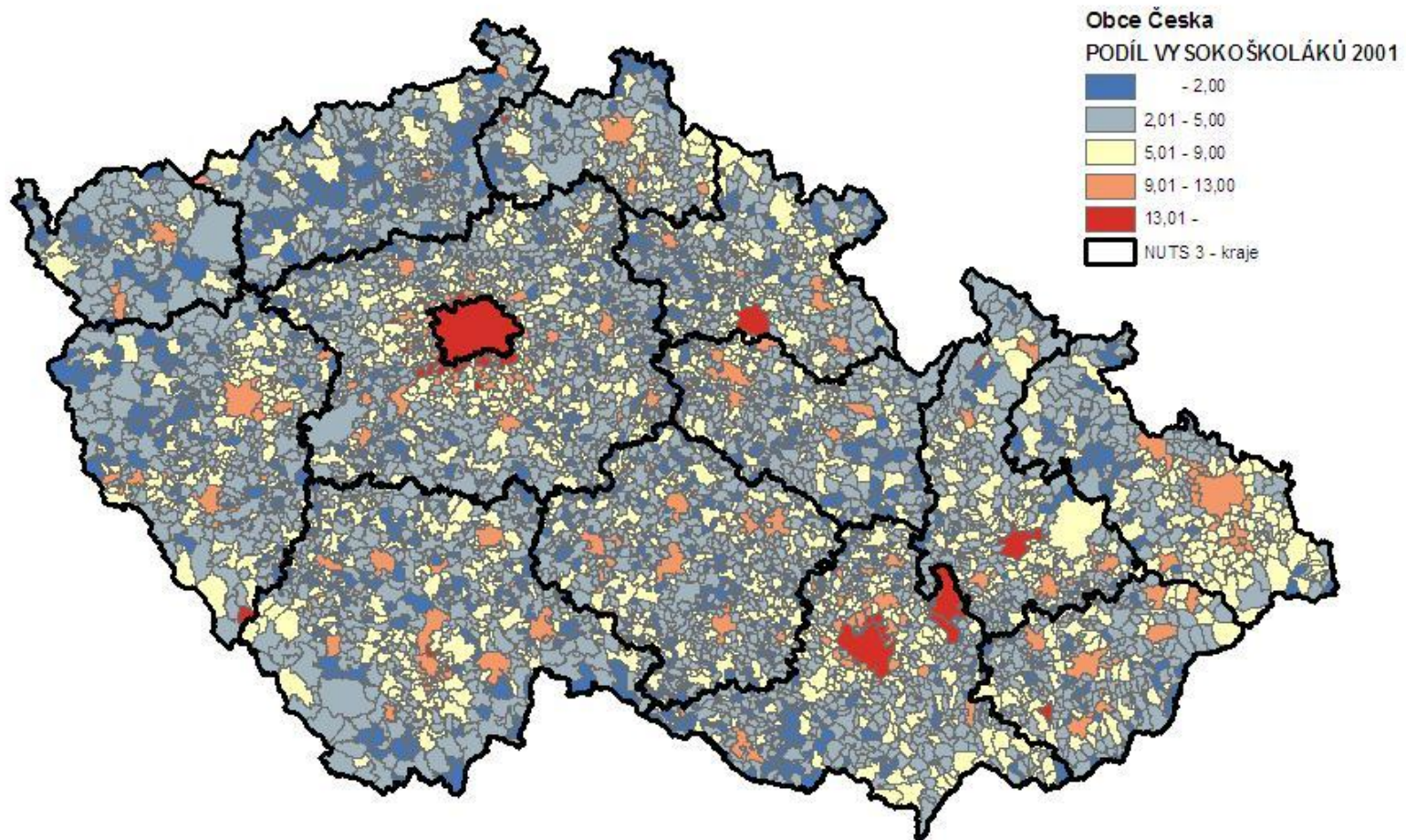
# Index stáří



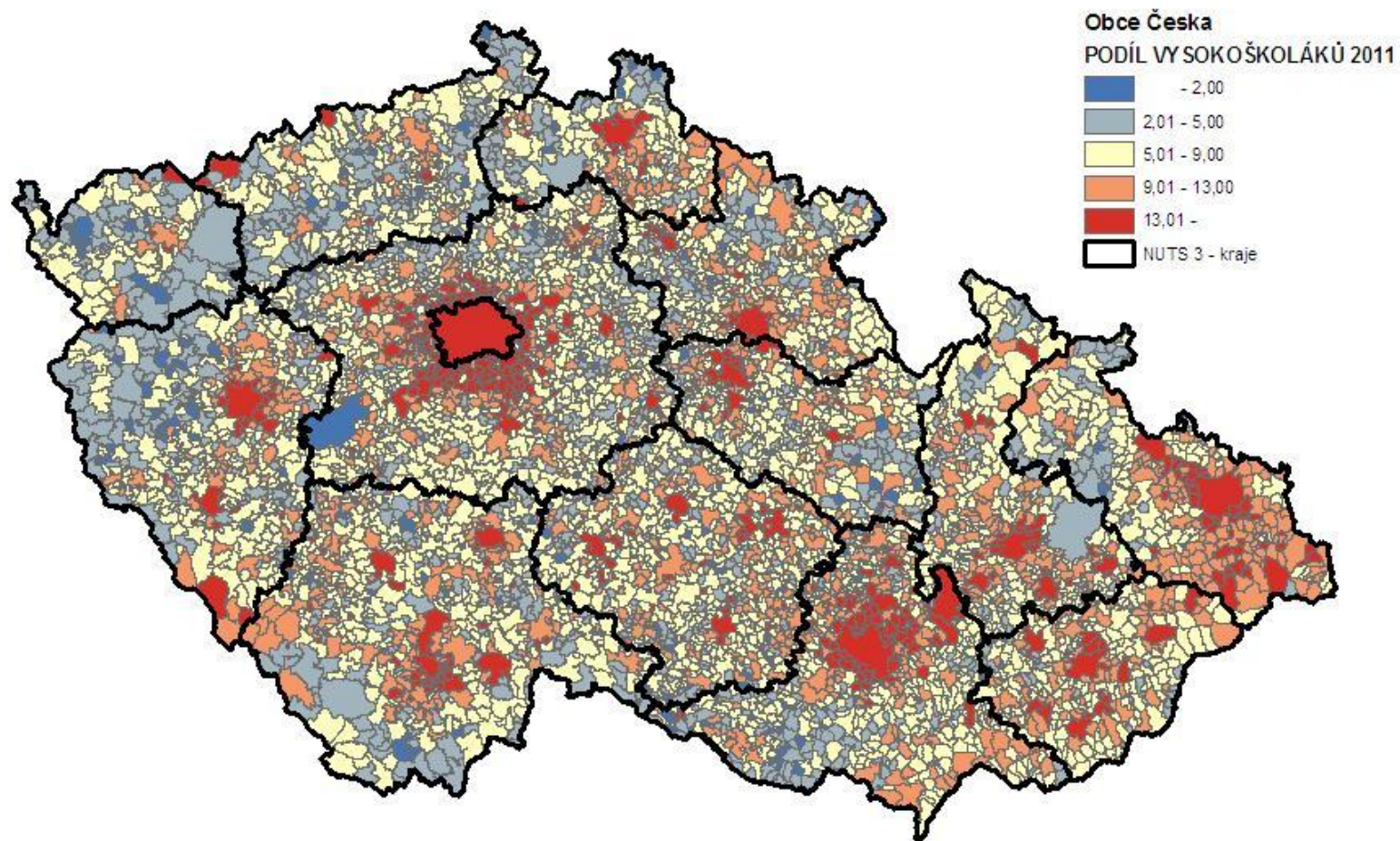
à obce do 3 000 obyvatel, výpočet:  $PO\ 65+ / PO\ 0-14 * 100$



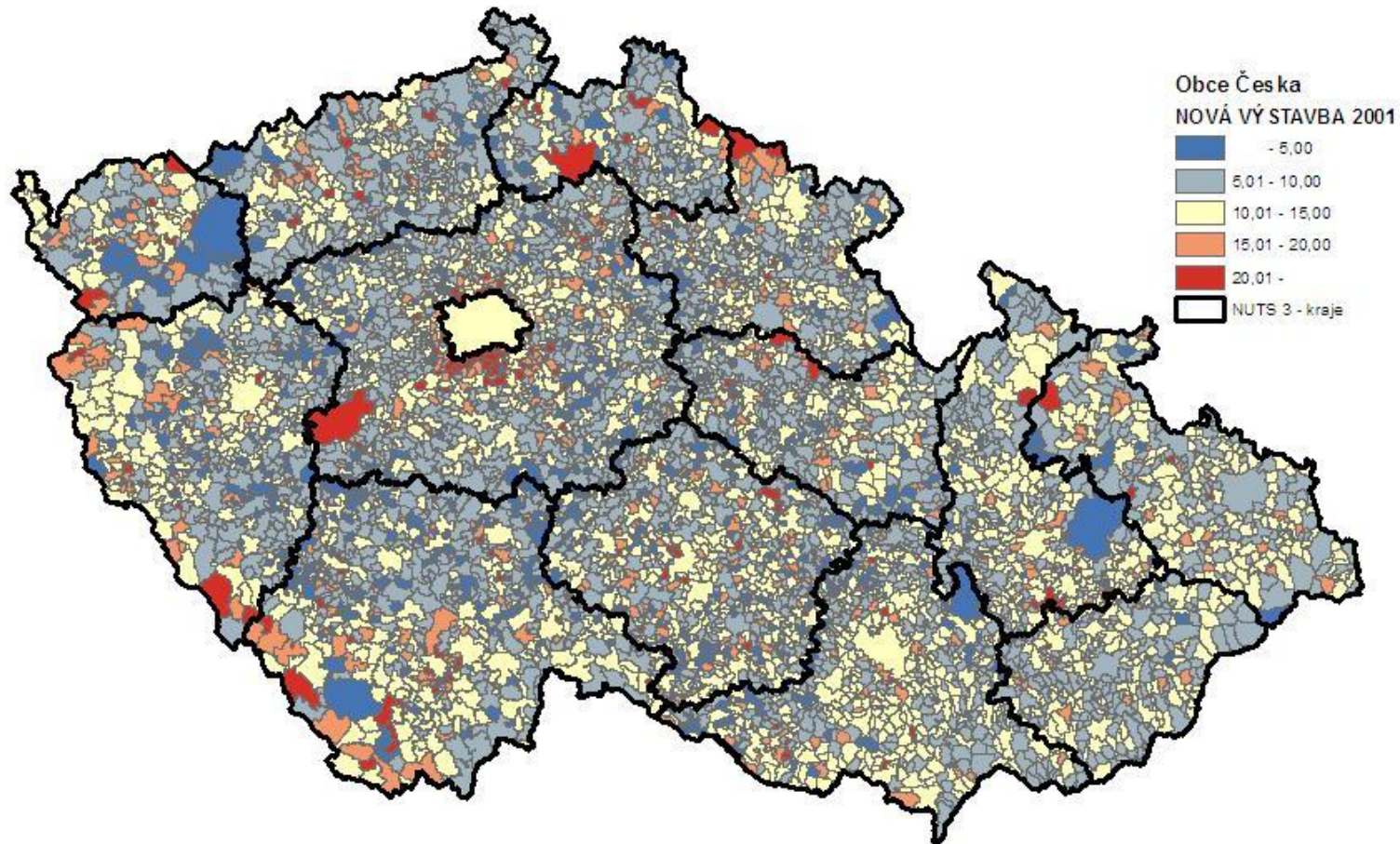
# Vzdělání



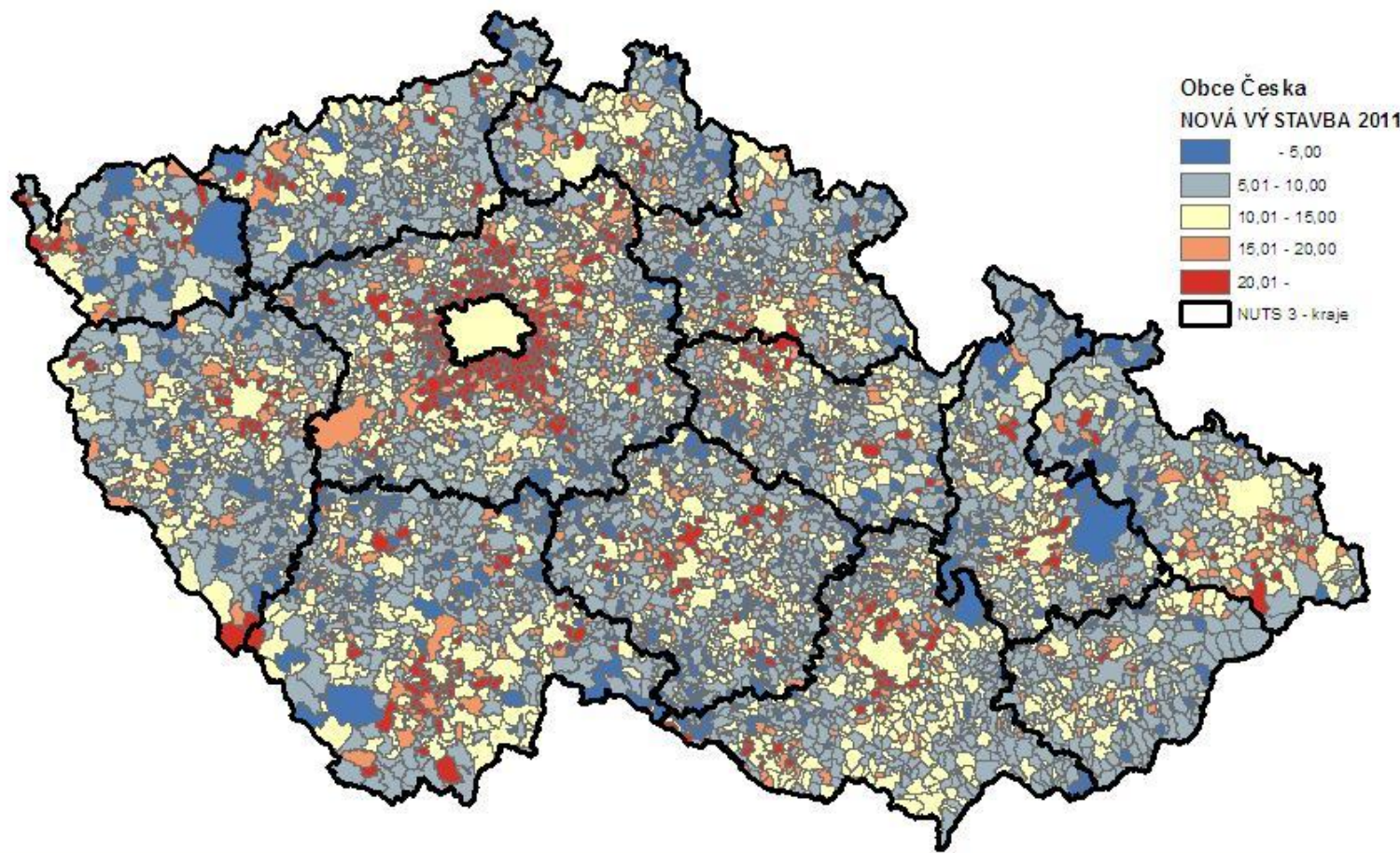
à obce do 3 000 obyvatel, výpočet: PO s vysokoškolským vzděláním/PO ve věku 15+\*100



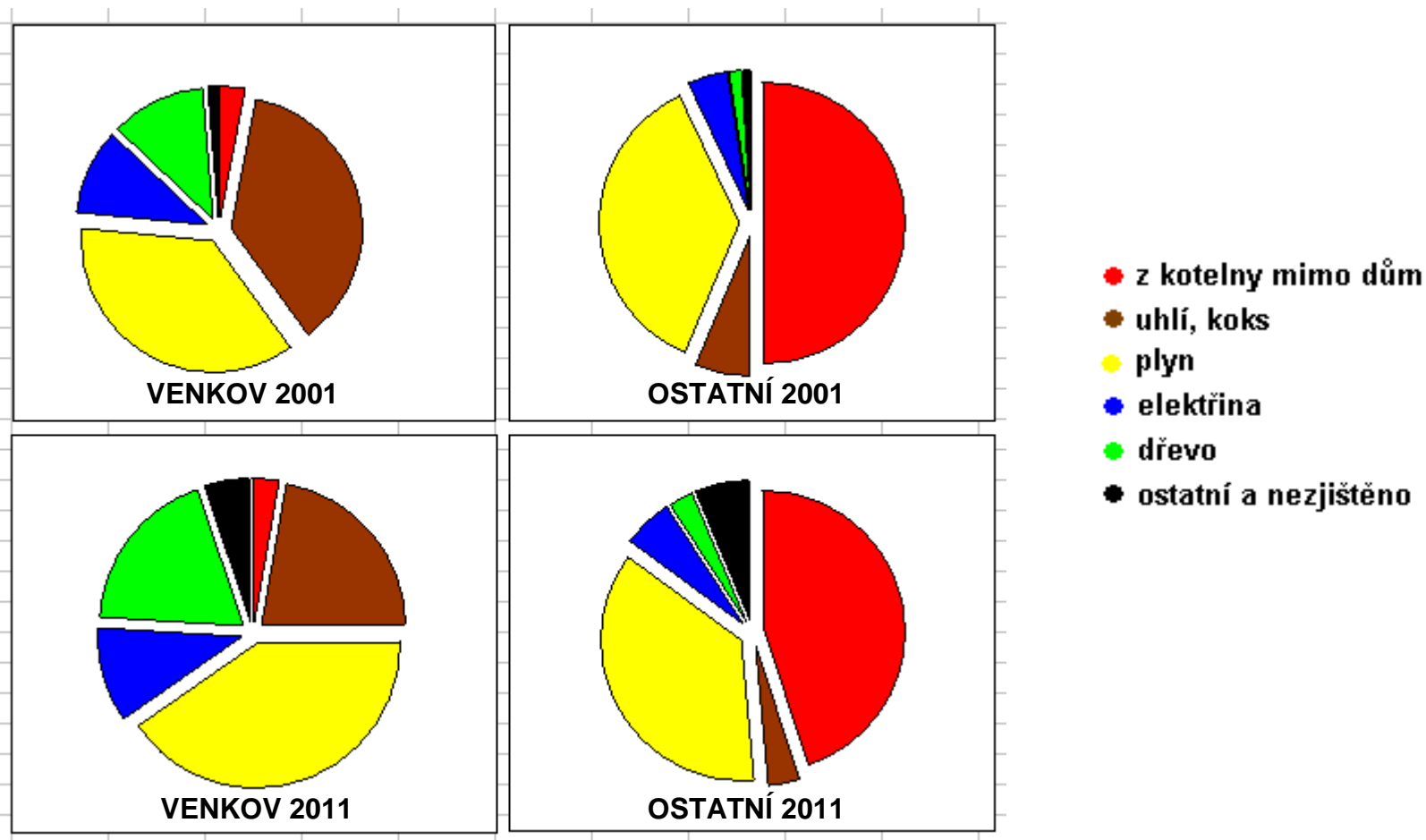
# Nová výstavba



à obce do 3 000 obyvatel, výpočet: Počet domů s obdobím výstavby od předchozího sčítání/Počet domů celkem\*100



# Energie k vytápění



à obce do 3 000 obyvatel a obce ostatní, výpočet:  $\frac{\text{Počet obydlených bytů podle převládající energie k vytápění}}{\text{Počet obydlených bytů celkem}} \cdot 100$

# Ukazatele (venkov vs. město)

	V 2001	V 2011	M 2001	M 2011
Změna obyvatel	8,90 %		0,73 %	
Podíl rodáků	50,65 %	45,82 %	53,30 %	50,06 %
Index stáří	84,18	97,00	86,06	116,09
Nová výstavba	10,61 %	12,34 %	10,37 %	10,87 %
VŠ vzdělání	4,46 %	8,10 %	10,84 %	14,33 %
ENAO/EAO*100	100,86	84,15	89,92	89,86

# Shrnutí

- Pokles počtu obcí a rozlohy, nárůst počtu obyvatel ve všech velikostních kategoriích
- Venkov atraktivní pro mladší vzdělané ekonomicky aktivní obyvatelstvo
- Nová výstavba s kotli na dřevo a na plyn
- Podíl rodáků menší než ve městech, nejvyšší podíl na Vysočině a Jižní Moravě
- Vyrovnání rozdílů po poválečném dosídlení
- Z některých ukazatelů počtu, změny a věkové struktury obyvatelstva patrná nevýhodná poloha při krajských hranicích (vnitřní periférie)

# Další možnosti

- Definitivní výsledky podle obvyklého bydliště **à** srovnat tyto dva výstupy
- Další vypočtené ukazatele - napojení na kanalizaci, domácnosti, dojíždka, ekonomická činnost apod.
- Aktualizace typologie venkova – venkov se proměňuje, zastavěnost roste, mění se využití půdy, ale vždy selektivně !!!

**Děkuji za pozornost.**